

Inspiron 15

5000 Series

Příručka majitele

Model počítače: Inspiron 5545
Regulační model: P39F
Regulační typ: P39F002



Poznámky, upozornění a varování



POZNÁMKA: POZNÁMKA označuje důležité informace, které umožňují lepší využití počítače.



VÝSTRAHA: UPOZORNĚNÍ poukazuje na možnost poškození hardwaru nebo ztráty dat a poskytuje návod, jak se danému problému vyhnout.



VAROVÁNÍ: VAROVÁNÍ upozorňuje na potenciální nebezpečí poškození majetku, úrazu nebo smrti.

Copyright © 2014 Dell Inc. Všechna práva vyhrazena. Tento produkt je chráněn autorskými právy a právy na duševní vlastnictví Spojených států a mezinárodními právy. Dell™ a logo Dell jsou obchodní známky společnosti Dell Inc. ve Spojených státech anebo v jiných jurisdikcích. Všechny ostatní značky a názvy uvedené v tomto dokumentu mohou být obchodní známky příslušných společností.

2014 - 06

Rev. A00

Obsah

Před manipulací uvnitř počítače.....	9
Než začnete	9
Bezpečnostní opatření.....	9
Doporučené nástroje.....	10
Po manipulaci uvnitř počítače.....	11
Sejmutí spodního krytu.....	12
Postup.....	12
Nasazení krytu základny.....	14
Postup.....	14
Vyjmutí baterie.....	15
Přípravné kroky.....	15
Postup.....	15
Vložení baterie.....	16
Postup.....	16
Následné požadavky.....	16
Demontáž pevného disku.....	17
Přípravné kroky.....	17
Postup.....	17
Výměna pevného disku.....	20
Postup.....	20
Následné požadavky.....	20

Demontáž paměťových modulů.....	21
Přípravné kroky.....	21
Postup.....	21
Montáž paměťových modulů.....	23
Postup.....	23
Následné požadavky.....	23
Demontáž bezdrátové karty.....	24
Přípravné kroky.....	24
Postup.....	24
Zpětná montáž bezdrátové karty.....	26
Postup.....	26
Následné požadavky.....	26
Vyjmutí ventilátoru.....	27
Přípravné kroky.....	27
Postup.....	27
Výměna ventilátoru.....	30
Postup.....	30
Následné požadavky.....	30
Demontáž klávesnice.....	31
Přípravné kroky.....	31
Postup.....	31
Instalace klávesnice.....	34
Postup.....	34
Přeložení kabelů klávesnice.....	34
Následné požadavky.....	37

Demontáž spodního rámečku.....	39
Přípravné kroky.....	39
Postup.....	39
Instalace spodního rámečku.....	44
Postup.....	44
Následné požadavky.....	44
Vyjmutí knoflíkové baterie.....	45
Přípravné kroky.....	45
Postup.....	46
Vložení knoflíkové baterie.....	47
Postup.....	47
Následné požadavky.....	47
Demontáž chladiče.....	48
Přípravné kroky.....	48
Postup.....	49
Výměna chladiče.....	50
Postup.....	50
Následné požadavky.....	50
Demontáž panelu I/O.....	51
Přípravné kroky.....	51
Postup.....	51
Montáž panelu vstupů a výstupů.....	53
Postup.....	53
Následné požadavky.....	53


Vyjmutí reproduktorů.....	54
Přípravné kroky.....	54
Postup.....	54
Výměna reproduktorů.....	56
Postup.....	56
Následné požadavky.....	56
Vyjmutí panelu indikátoru stavu.....	57
Přípravné kroky.....	57
Postup.....	57
Montáž desky indikátoru stavů.....	59
Postup.....	59
Následné požadavky.....	59
Vyjmutí portu napájecího adaptéru.....	60
Přípravné kroky.....	60
Postup.....	60
Výměna portu napájecího adaptéru.....	62
Postup.....	62
Následné požadavky.....	62
Vyjmutí základní desky.....	63
Přípravné kroky.....	63
Postup.....	63
Zpětná montáž základní desky.....	66
Postup.....	66
Následné požadavky.....	67

Demontáž sestavy displeje.....	68
Přípravné kroky.....	68
Postup.....	68
Montáž sestavy displeje.....	71
Postup.....	71
Následné požadavky.....	72
Demontáž opěrky pro dlaň.....	73
Přípravné kroky.....	73
Postup.....	74
Montáž opěrky rukou.....	76
Postup.....	76
Následné požadavky.....	76
Demontáž čelního krytu displeje (bezel).....	77
Přípravné kroky.....	77
Postup.....	78
Montáž rámečku displeje.....	79
Postup.....	79
Následné požadavky.....	79
Demontáž panelu displeje.....	80
Přípravné kroky.....	80
Postup.....	80
Montáž panelu displeje.....	82
Postup.....	82
Následné požadavky.....	82


Vyjmutí držáků displeje.....	83
Přípravné kroky.....	83
Postup.....	84
Montáž držáků displeje.....	85
Postup.....	85
Následné požadavky.....	85
Demontáž kamery.....	86
Přípravné kroky.....	86
Postup.....	86
Výměna kamery.....	88
Postup.....	88
Následné požadavky.....	88
Vyjmutí zadního krytu displeje a sestavy antény.....	89
Přípravné kroky.....	89
Postup.....	89
Montáž zadního krytu displeje a sestavy antény.....	91
Postup.....	91
Následné požadavky.....	91
Aktualizace systému BIOS.....	92
Pomoc a kontakt na společnost Dell.....	93
Zdroje samostatné pomoci.....	93
Kontaktování společnosti Dell.....	93


Před manipulací uvnitř počítače

 **VÝSTRAHA:** Chcete-li předejít poškození komponent a karet, manipulujte s nimi pouze za hrany a nedotýkejte se kolíků a kontaktů.

 **POZNÁMKA:** Obrázky v tomto dokumentu se mohou lišit od vašeho počítače v závislosti na sestavě, kterou jste si objednali.

Než začnete


- 1 Uložte a zavřete všechny otevřené soubory a ukončete všechny spuštěné aplikace.
- 2 Vypněte počítač.
 - Windows 8.1: Na obrazovce **Start** klikněte nebo klepněte na ikonu napájení  → **Vypnout**.
 - Windows 7: Klikněte nebo klepněte na položky **Start** → **Vypnout**.









 **POZNÁMKA:** Používáte-li jiný operační systém, vyhledejte pokyny ohledně jeho vypnutí v příslušné dokumentaci.

- 3 Odpojte počítač a všechna připojená zařízení od elektrických zásuvek.
- 4 Odpojte od počítače všechny kabely (jako jsou například telefonní kabely, síťové kabely a podobně).
- 5 Odpojte od počítače všechna připojená periferní nebo jiná zařízení (například klávesnici, myš, monitor a podobně).
- 6 Vyjměte z počítače všechny paměťové karty nebo optické disky (pokud je potřeba).

Bezpečnostní opatření

Dodržováním následujících bezpečnostních zásad zabráníte možnému poškození počítače a zajistíte vlastní bezpečnost.

 **VAROVÁNÍ:** Před manipulací s vnitřními součástmi počítače si přečtěte bezpečnostní pokyny dodané s počítačem. Další informace o vzorových bezpečnostních postupech naleznete na domovské stránce Regulatory Compliance (Soulad s předpisy) na adrese dell.com/regulatory_compliance.

-  **VAROVÁNÍ:** Před otevřením panelů nebo krytu počítače odpojte všechny zdroje napájení. Po dokončení práce uvnitř počítače nainstalujte zpět všechny kryty, panely a šrouby předtím, než připojíte zdroje napájení.
-  **VÝSTRAHA:** Chcete-li předejít poškození počítače, ujistěte se, že je pracovní plocha rovná a čistá.
-  **VÝSTRAHA:** Chcete-li předejít poškození komponent a karet, manipulujte s nimi pouze za hrany a nedotýkejte se kolíků a kontaktů.
-  **VÝSTRAHA:** Kryt počítače a jeho součásti může odstranit pouze certifikovaný servisní technik. Úplné informace o bezpečnostních opatřeních, práci uvnitř počítače a ochraně před elektrostatickým výbojem naleznete v bezpečnostních pokynech.
-  **VÝSTRAHA:** Před manipulací s vnitřními součástmi počítače proveďte uzemnění tím, že se dotknete nenatřené kovové plochy, jako například kovové části na zadní straně počítače. Během práce se opětovně dotýkejte nenatřeného kovového povrchu, abyste vybili statickou elektřinu, která by mohla interní součásti počítače poškodit.
-  **VÝSTRAHA:** Při odpojování kabelu tahejte za konektor nebo pásek pro vytahování, nikoli za samotný kabel. Některé kabely mohou být opatřeny konektory se západkami nebo přitlačnými šrouby, které je třeba před odpojením kabelu uvolnit. Při odpojování kabelů konektory udržujte vyrovnané, aby nedošlo k ohnutí kolíků konektorů. Při připojování kabelů se ujistěte, že jsou konektory a porty správně otočeny a vyrovnány.
-  **VÝSTRAHA:** Při odpojování síťového kabelu nejprve odpojte kabel od počítače a potom jej odpojte od síťového zařízení.
-  **VÝSTRAHA:** Stiskem vysuňte všechny karty vložené ve čtečce paměťových karet.

Doporučené nástroje

Postupy uvedené v tomto dokumentu mohou vyžadovat použití následujících nástrojů:

- křížový šroubovák,
- plastová jehla.

Po manipulaci uvnitř počítače

 **VÝSTRAHA:** Pokud šrouby uvnitř počítače zůstanou uvolněné nebo volně ležet, můžete počítač vážně poškodit.

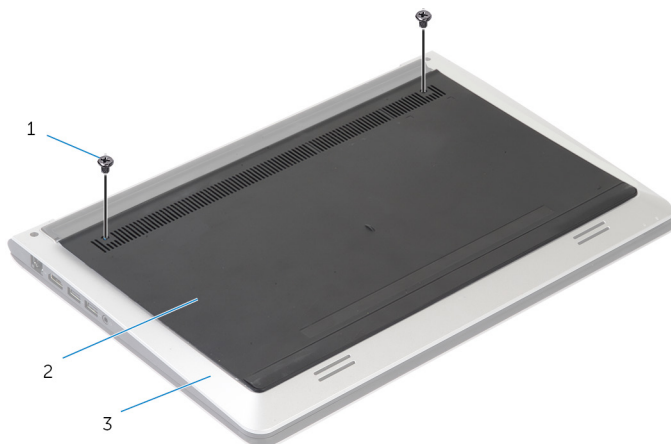
- 1 Našroubujte všechny šrouby a ujistěte se, že žádné nezůstaly volně ležet uvnitř počítače.
- 2 Připojte všechna externí zařízení, periferie a kabely, které jste odpojili před prací v počítači.
- 3 Vraťte zpět všechny karty, disky a ostatní části, které jste odebrali před prací v počítači.
- 4 Připojte počítač a všechna připojená zařízení do elektrických zásuvek.
- 5 Zapněte počítač.

Sejmutí spodního krytu

VAROVÁNÍ: Před manipulací uvnitř počítače si přečtete bezpečnostní informace dodané s počítačem a postupujte podle kroků popsaných v části [Před manipulací uvnitř počítače](#). Po dokončení práce uvnitř počítače postupujte podle pokynů v části [Po dokončení práce uvnitř počítače](#). Další vzorové postupy naleznete na domovské stránce Regulatory Compliance (Soulad s předpisy) na adrese dell.com/regulatory_compliance.

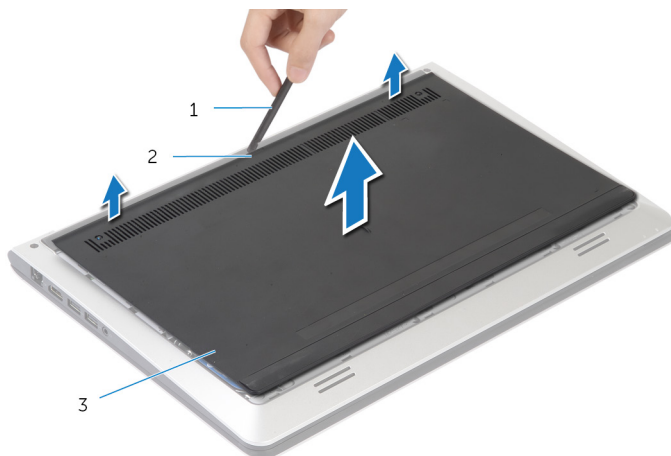
Postup

- 1 Zavřete displej a otočte počítač spodní stranou vzhůru.
- 2 Vyšroubujte šrouby, které připevňují spodní kryt ke spodnímu rámečku.



- | | | | |
|---|----------------|---|-------------|
| 1 | šrouby (2) | 2 | spodní kryt |
| 3 | spodní rámeček | | |

3 Použijte plastovou jehlu k vypáčení spodního krytu ze spodního rámečku.




1 plastová jehla

2 zářez

3 spodní kryt

Nasazení krytu základny

 **VAROVÁNÍ:** Před manipulací uvnitř počítače si přečtěte bezpečnostní informace dodané s počítačem a postupujte podle kroků popsaných v části [Před manipulací uvnitř počítače](#). Po dokončení práce uvnitř počítače postupujte podle pokynů v části [Po dokončení práce uvnitř počítače](#). Další vzorové postupy naleznete na domovské stránce Regulatory Compliance (Soulad s předpisy) na adrese dell.com/regulatory_compliance.

Postup

- 1 Zasuňte západky na spodní kryt do otvorů ve spodním rámečku a opatrně zaklapněte spodní kryt na místo.
- 2 Zašroubujte šrouby, které připevňují spodní kryt ke spodnímu rámečku.

Vyjmutí baterie

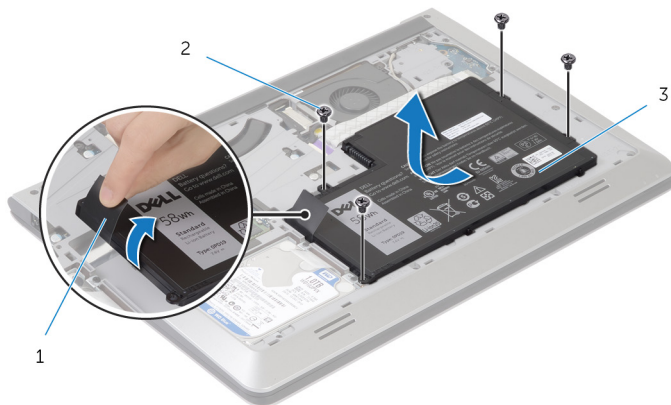
! **VAROVÁNÍ:** Před manipulací uvnitř počítače si přečtete bezpečnostní informace dodané s počítačem a postupujte podle kroků popsaných v části [Před manipulací uvnitř počítače](#). Po dokončení práce uvnitř počítače postupujte podle pokynů v části [Po dokončení práce uvnitř počítače](#). Další vzorové postupy naleznete na domovské stránce Regulatory Compliance (Soulad s předpisy) na adrese dell.com/regulatory_compliance.

Přípravné kroky

Sejměte [spodní kryt](#).

Postup

- 1 Odstraňte šrouby, které upevňují baterii ke spodnímu rámečku.
- 2 Uchopte za poutko baterii a vysuňte ji ze spodního rámečku.



- | | | | |
|---|---------------------|---|------------|
| 1 | poutko pro vysunutí | 2 | šrouby (4) |
| 3 | baterie | | |

- 3 Překlopte počítač, otevřete displej a podržte tlačítko napájení po dobu asi 5 sekund, abyste základní desku uzemnili.

Vložení baterie



VAROVÁNÍ: Před manipulací uvnitř počítače si přečtete bezpečnostní informace dodané s počítačem a postupujte podle kroků popsaných v části [Před manipulací uvnitř počítače](#). Po dokončení práce uvnitř počítače postupujte podle pokynů v části [Po dokončení práce uvnitř počítače](#). Další vzorové postupy naleznete na domovské stránce Regulatory Compliance (Soulad s předpisy) na adrese dell.com/regulatory_compliance.


Postup


- 1 Zarovnejte zdíčky šroubů na baterii se zdíčkami šroubů na spodním rámečku a zatlačením na baterii ji připojte ke konektoru baterie.
- 2 Zašroubujte šrouby, které upevňují baterii ke spodnímu rámečku.

Následné požadavky

Nasadte [spodní kryt](#).

Demontáž pevného disku

 **VAROVÁNÍ:** Před manipulací uvnitř počítače si přečtěte bezpečnostní informace dodané s počítačem a postupujte podle kroků popsaných v části [Před manipulací uvnitř počítače](#). Po dokončení práce uvnitř počítače postupujte podle pokynů v části [Po dokončení práce uvnitř počítače](#). Další vzorové postupy naleznete na domovské stránce Regulatory Compliance (Soulad s předpisy) na adrese dell.com/regulatory_compliance.

 **VÝSTRAHA:** Pevné disky jsou křehké. Při manipulaci s pevným diskem buďte opatrní.

 **VÝSTRAHA:** Chcete-li předejít ztrátě dat, nevyjímejte pevný disk, pokud je počítač v režimu spánku nebo zapnutý.

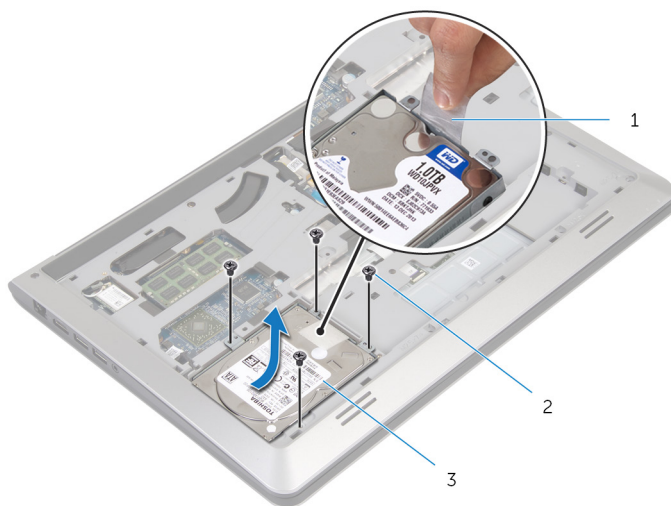
Přípravné kroky

- 1 Sejměte [spodní kryt](#).
- 2 Vyjměte [baterii](#).

Postup

- 1 Vyjměte šrouby, které upevňují sestavu pevného disku k základnímu rámu.

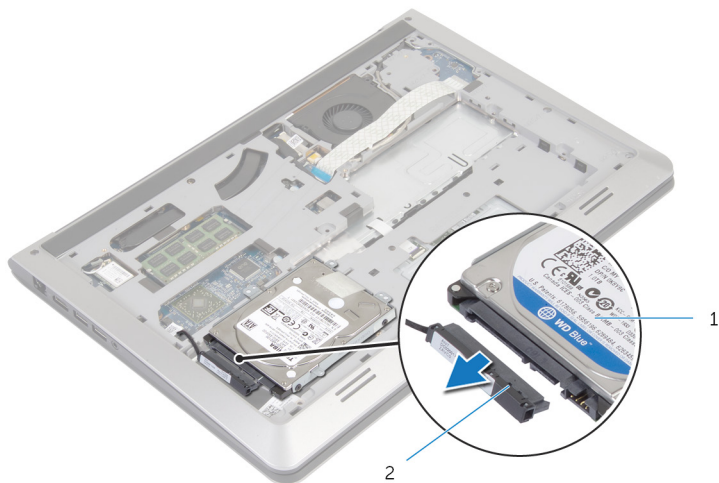
2 Pomocí poutka vysuňte sestavu pevného disku ze spodního rámečku.



1 poutko pro vysunutí
3 sestava pevného disku

2 šrouby (4)

3 Odpojte od pevného disku kabel.

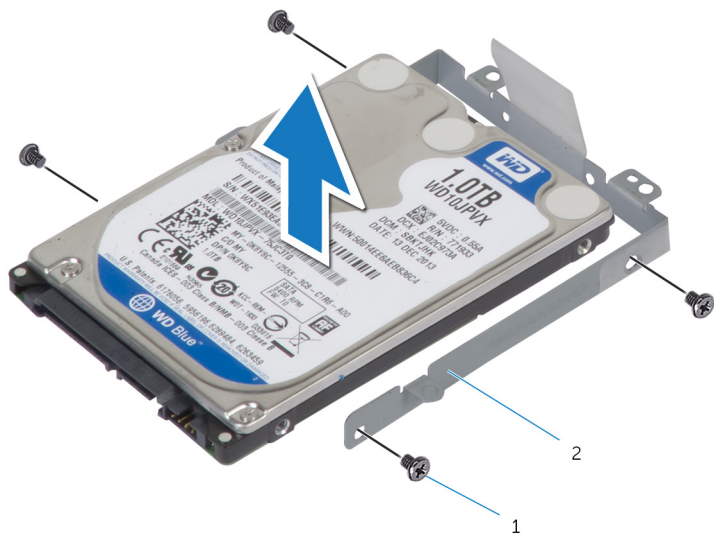


1 sestava pevného disku

2 kabel pevného disku

4 Odstraňte šrouby, kterými je k pevnému disku upevněn jeho držák.


5 Vyměňte pevný disk z držáku pevného disku.




1 šrouby (4)

2 držák pevného disku

Výměna pevného disku

 **VAROVÁNÍ:** Před manipulací uvnitř počítače si přečtěte bezpečnostní informace dodané s počítačem a postupujte podle kroků popsaných v části [Před manipulací uvnitř počítače](#). Po dokončení práce uvnitř počítače postupujte podle pokynů v části [Po dokončení práce uvnitř počítače](#). Další vzorové postupy naleznete na domovské stránce Regulatory Compliance (Soulad s předpisy) na adrese dell.com/regulatory_compliance.

 **VÝSTRAHA:** Pevné disky jsou křehké. Při manipulaci s pevným diskem buďte opatrní.


Postup

- 1 Umístěte pevný disk do držáku pevného disku a zarovnejte zdířky šroubů na držáku pevného disku se zdířkami na pevném disku.
- 2 Zašroubujte šrouby upevňující držák pevného disku k pevnému disku.
- 3 Připojte k disku kabel pevného disku.
- 4 Zasuňte pevný disk do spodního rámečku a zarovnejte zdířky šroubů na sestavě pevného disku se zdířkami šroubů na spodním rámečku.
- 5 Zašroubujte šrouby, které upevňují sestavu pevného disku ke spodnímu rámečku.

Následné požadavky

- 1 Vložte [baterii](#).
- 2 Nasaďte [spodní kryt](#).

Demontáž paměťových modulů

 **VAROVÁNÍ:** Před manipulací uvnitř počítače si přečtěte bezpečnostní informace dodané s počítačem a postupujte podle kroků popsanych v části [Před manipulací uvnitř počítače](#). Po dokončení práce uvnitř počítače postupujte podle pokynů v části [Po dokončení práce uvnitř počítače](#). Další vzorové postupy naleznete na domovské stránce Regulatory Compliance (Soulad s předpisy) na adrese dell.com/regulatory_compliance.

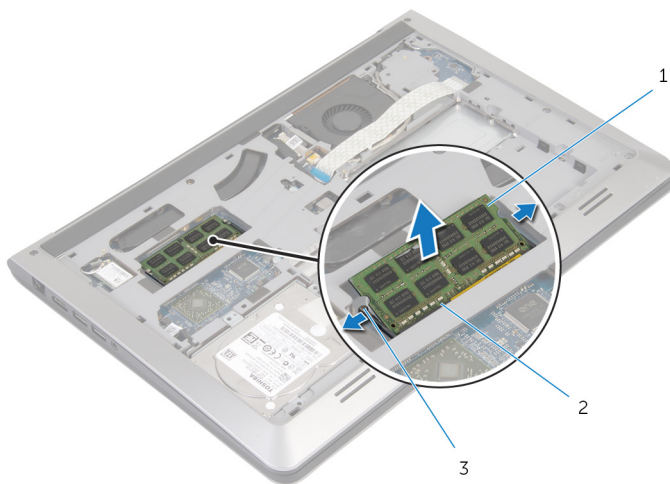
Přípravné kroky

- 1 Sejměte [spodní kryt](#).
- 2 Vyjměte [baterii](#).

Postup

- 1 Prsty roztáhněte zajišťovací svorky na každém konci konektoru paměťového modulu tak, aby paměťový modul vyskočil z pozice.

2 Vysuňte paměťový modul ze slotu paměťového modulu.




1 paměťový modul,

2 slot paměťového modulu

3 zajišťující svorky

Montáž paměťových modulů

 **VAROVÁNÍ:** Před manipulací uvnitř počítače si přečtěte bezpečnostní informace dodané s počítačem a postupujte podle kroků popsaných v části [Před manipulací uvnitř počítače](#). Po dokončení práce uvnitř počítače postupujte podle pokynů v části [Po dokončení práce uvnitř počítače](#). Další vzorové postupy naleznete na domovské stránce Regulatory Compliance (Soulad s předpisy) na adrese dell.com/regulatory_compliance.

Postup

- 1 Zarovnejte zářez na hraně paměťového modulu s výčnělkem na slotu paměťového modulu.
- 2 Paměťový modul pevně zasuňte pod úhlem do konektoru a poté ho zatlačte směrem dolů, dokud nezacvakne na místo.



POZNÁMKA: Jestliže neuslyšíte cvaknutí, modul vyjměte a postup vkládání zopakujte.

Následné požadavky

- 1 Vložte [baterii](#).
- 2 Nasaďte [spodní kryt](#).

Demontáž bezdrátové karty



VAROVÁNÍ: Před manipulací uvnitř počítače si přečtěte bezpečnostní informace dodané s počítačem a postupujte podle kroků popsaných v části [Před manipulací uvnitř počítače](#). Po dokončení práce uvnitř počítače postupujte podle pokynů v části [Po dokončení práce uvnitř počítače](#). Další vzorové postupy naleznete na domovské stránce Regulatory Compliance (Soulad s předpisy) na adrese dell.com/regulatory_compliance.

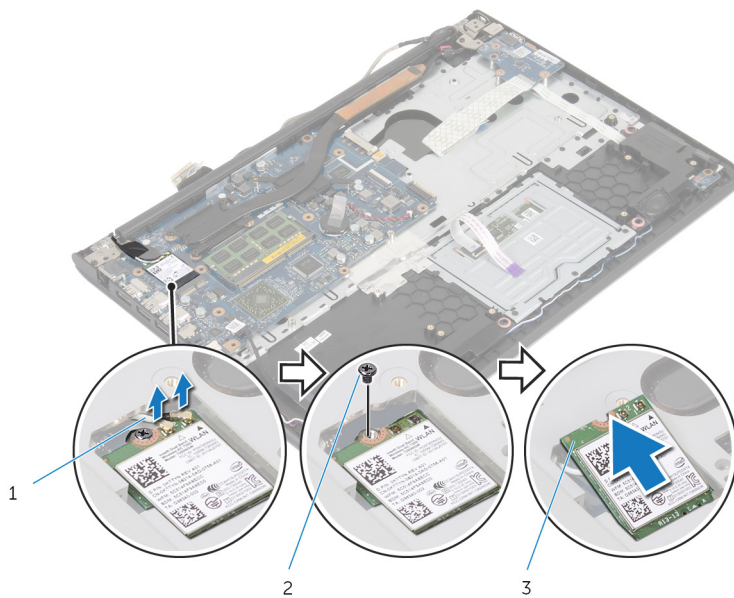
Přípravné kroky

- 1 Sejměte [spodní kryt](#).
- 2 Vyjměte [baterii](#).

Postup

- 1 Odpojte anténní kabely od bezdrátové karty.
- 2 Vyšroubujte šroubek, který připevňuje bezdrátovou kartu k základní desce.

3 Zdvihněte bezdrátovou kartu a poté ji vysuňte a vyjměte ze základní desky.




1 kabely antény

2 šroub

3 bezdrátová karta

Zpětná montáž bezdrátové karty

 **VAROVÁNÍ:** Před manipulací uvnitř počítače si přečtěte bezpečnostní informace dodané s počítačem a postupujte podle kroků popsaných v části [Před manipulací uvnitř počítače](#). Po dokončení práce uvnitř počítače postupujte podle pokynů v části [Po dokončení práce uvnitř počítače](#). Další vzorové postupy naleznete na domovské stránce Regulatory Compliance (Soulad s předpisy) na adrese dell.com/regulatory_compliance.

Postup

 **VÝSTRAHA:** Abyste zamezili poškození bezdrátové karty, neved'te pod ní žádné kabely.

- 1 Zarovnejte zářez na bezdrátové kartě s výstupkem na slotu bezdrátové karty a zasuňte kartu do slotu.
- 2 Zašroubujte šroub, který připevňuje bezdrátovou kartu k základní desce.
- 3 Připojte kabely antény k bezdrátové kartě. Následující tabulka poskytuje barevné schéma kabelu antény pro bezdrátovou kartu podporovanou v počítači:

Konektory na bezdrátové kartě	Barva anténního kabelu
Hlavní (bílý trojúhelník)	Bílá
Pomocný (černý trojúhelník)	Černá

Následné požadavky

- 1 Vložte [baterii](#).
- 2 Nasaďte [spodní kryt](#).

Vyjmutí ventilátoru

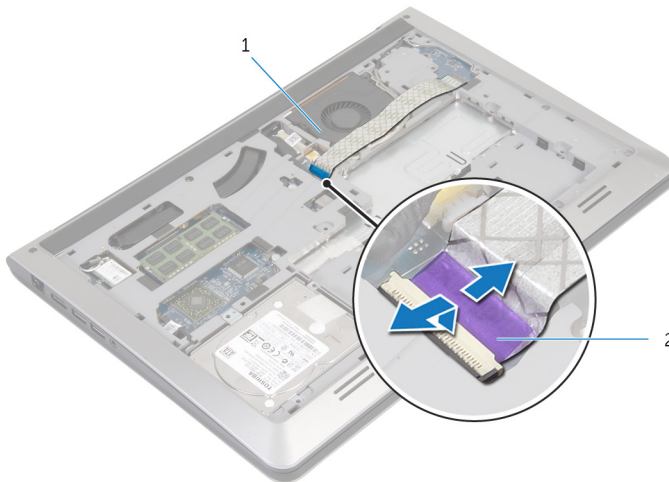
! **VAROVÁNÍ:** Před manipulací uvnitř počítače si přečtěte bezpečnostní informace dodané s počítačem a postupujte podle kroků popsaných v části [Před manipulací uvnitř počítače](#). Po dokončení práce uvnitř počítače postupujte podle pokynů v části [Po dokončení práce uvnitř počítače](#). Další vzorové postupy naleznete na domovské stránce Regulatory Compliance (Soulad s předpisy) na adrese dell.com/regulatory_compliance.

Přípravné kroky

- 1 Sejměte [spodní kryt](#).
- 2 Vyjměte [baterii](#).

Postup

- 1 Zdvihněte západku a odpojte kabel desky I/O od základní desky.
- 2 Odlepte kabel desky I/O od ventilátoru.

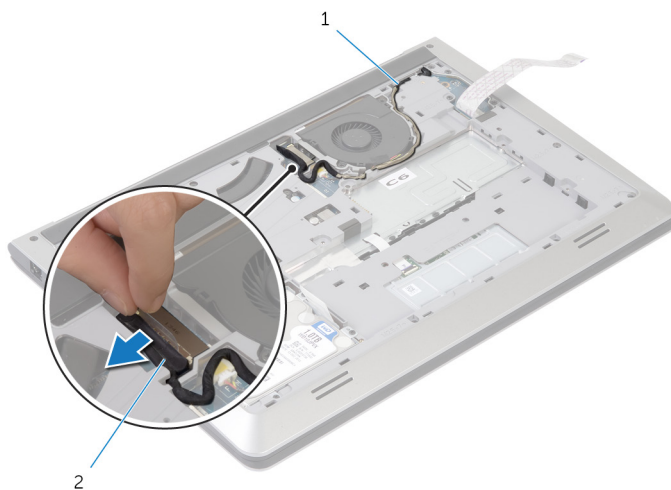


1 ventilátor,

2 kabel desky I/O

- 3 Odpojte kabel displeje od základní desky.

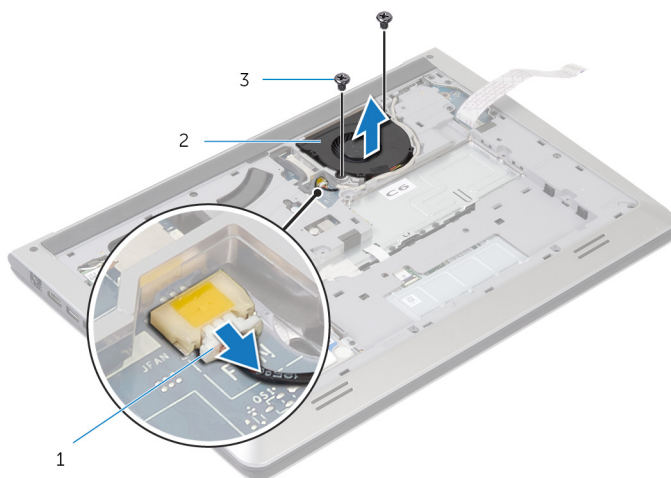
- 4 Zapamatujte si umístění kabelu displeje a vyjměte ho z vodítek.



1 vodítko

2 kabel displeje

- 5 Odpojte kabel ventilátoru od základní desky.
6 Zapamatujte si umístění kabelu ventilátoru a vyjměte ho z vodítek.
7 Odšroubujte šrouby upevňující ventilátor k základnímu rámu.



1 kabel ventilátoru

2 ventilátor,

3 šrouby (2)

8 Zdvihněte ventilátor ze spodního rámečku.

Výměna ventilátoru



VAROVÁNÍ: Před manipulací uvnitř počítače si přečtěte bezpečnostní informace dodané s počítačem a postupujte podle kroků popsaných v části [Před manipulací uvnitř počítače](#). Po dokončení práce uvnitř počítače postupujte podle pokynů v části [Po dokončení práce uvnitř počítače](#). Další vzorové postupy naleznete na domovské stránce Regulatory Compliance (Soulad s předpisy) na adrese dell.com/regulatory_compliance.

Postup

- 1 Zarovnejte zdíčky šroubů na ventilátoru se zdíčkami šroubů na spodním rámečku.
- 2 Zašroubujte šrouby, které upevní ventilátor ke spodnímu rámečku.
- 3 Ved'te kabel ventilátoru vodičky na spodním rámečku.
- 4 Připojte kabel ventilátoru k základní desce.
- 5 Ved'te kabel displeje vodičky na spodním rámečku.
- 6 Připojte kabel displeje k základní desce.
- 7 Připevněte kabel desky I/O k ventilátoru.
- 8 Zasuňte kabel desky I/O do konektoru kabelu desky I/O a připevněte kabel zatlačením na západku.

Následné požadavky

- 1 Vložte [baterii](#).
- 2 Nasad'te [spodní kryt](#).

Demontáž klávesnice



VAROVÁNÍ: Před manipulací uvnitř počítače si přečtěte bezpečnostní informace dodané s počítačem a postupujte podle kroků popsaných v části [Před manipulací uvnitř počítače](#). Po dokončení práce uvnitř počítače postupujte podle pokynů v části [Po dokončení práce uvnitř počítače](#). Další vzorové postupy naleznete na domovské stránce Regulatory Compliance (Soulad s předpisy) na adrese dell.com/regulatory_compliance.

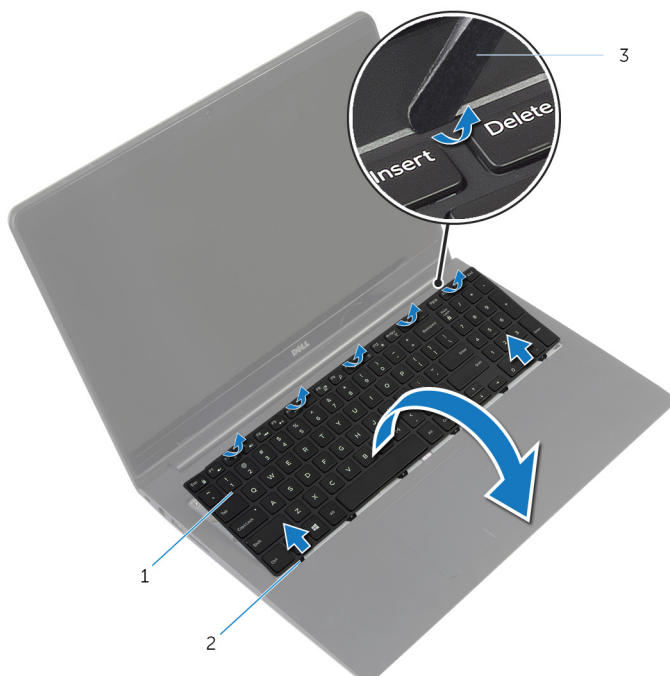
Přípravné kroky

- 1 Sejměte [spodní kryt](#).
- 2 Vyjměte [baterii](#).

Postup

- 1 Otočte počítač vzhůru nohama a otevřete displej, co nejvíce je to možné.

- 2** Pomocí plastové jehly jemně uvolněte západky, které upevňují klávesnici k sestavě opěrky rukou.




1 klávesnice

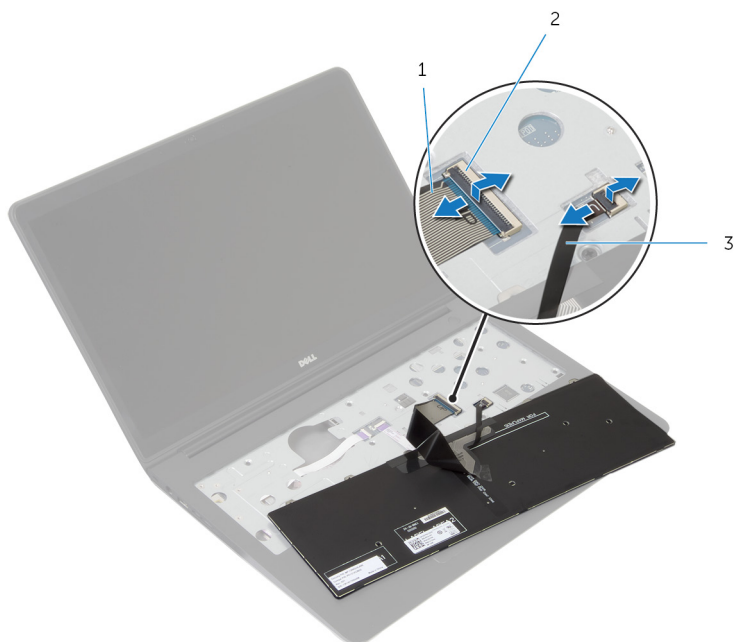
2 západky (6)

3 plastová jehla

- 3** Opatrně překlópte klávesnici a položte ji na sestavu opěrky rukou.

- 4 Zdvihněte západky a odpojte kabel klávesnice a podsvícení klávesnice ze základní desky.

 **POZNÁMKA:** Kabel podsvícení klávesnice se nachází jen v notebookech, které byly dodány s podsvícenou klávesnicí.




1 kabel klávesnice

2 západka


3 kabel podsvícení klávesnice

- 5 Zdvihněte klávesnici společně s kabely ze sestavy opěrky rukou.

Instalace klávesnice

 **VAROVÁNÍ:** Před manipulací uvnitř počítače si přečtěte bezpečnostní informace dodané s počítačem a postupujte podle kroků popsanych v části [Před manipulací uvnitř počítače](#). Po dokončení práce uvnitř počítače postupujte podle pokynů v části [Po dokončení práce uvnitř počítače](#). Další vzorové postupy naleznete na domovské stránce Regulatory Compliance (Soulad s předpisy) na adrese dell.com/regulatory_compliance.

Postup


 **POZNÁMKA:** Pokud instalujete novou klávesnici, přeložte kabely stejným způsobem, jako byly přeloženy na původní klávesnici. Další informace naleznete v části „[Přeložení kabelů klávesnice](#)“.

- 1 Zasuňte kabely klávesnice a podsvícení klávesnice zpět do příslušných konektorů a upevněte je zatlačením na západky.
- 2 Přetočte klávesnici, zasuňte výčnělky na klávesnici do jejich slotů na opěrce rukou a zaklapněte klávesnici na místo.

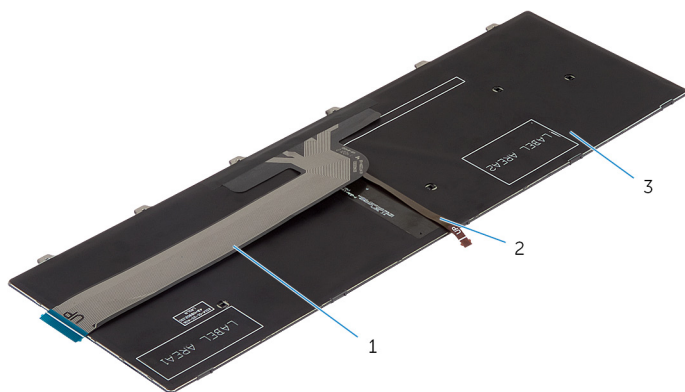
Přeložení kabelů klávesnice

 **VÝSTRAHA:** Při přeložení kabelů nevyvíjejte nadměrný tlak.

Kabely na klávesnici nejsou při dodání náhradní klávesnice přeloženy. Přeložte kabely na náhradní klávesnici stejně jako byly přeloženy na původní klávesnici podle následujících pokynů.

 **POZNÁMKA:** Kabel podsvícení klávesnice je k dispozici pouze na podsvícené klávesnici.

- 1 Položte klávesnici na rovný a čistý povrch.



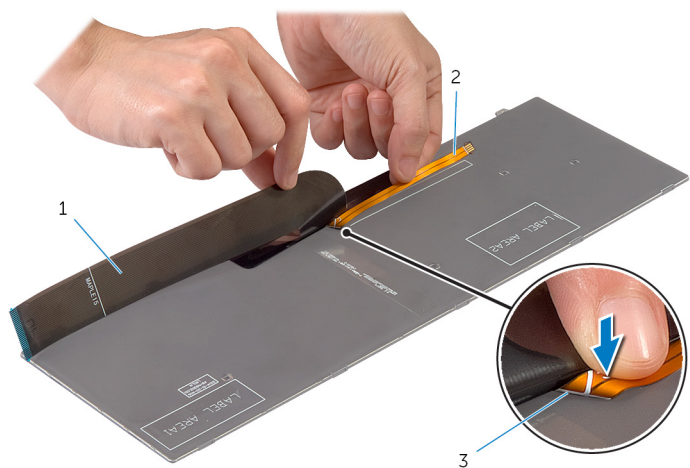
1 kabel klávesnice

2 kabel podsvícení
klávesnice

3 klávesnice

 **VÝSTRAHA:** Při přeložení kabelů nevyvíjejte nadměrný tlak.

- 2 Zdvihněte kabel klávesnice a jemně přeložte kabel podsvícení klávesnice podle ohybové linie.

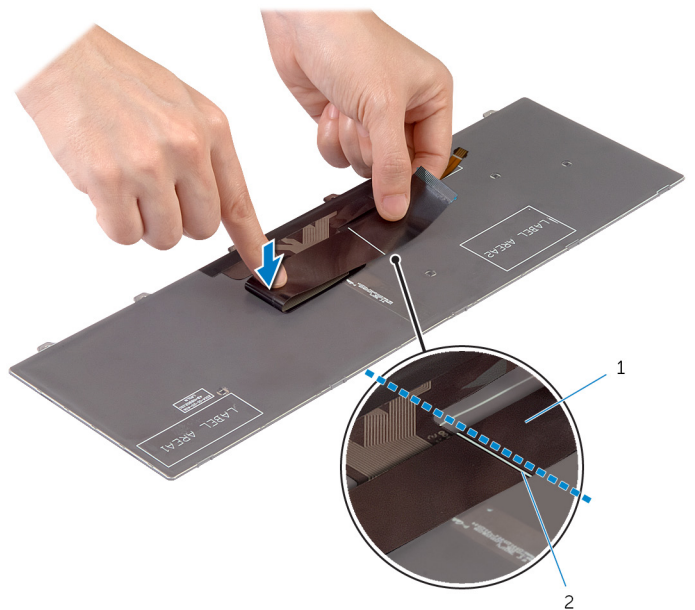


1 kabel klávesnice

2 kabel podsvícení klávesnice

3 ohybová linie

- 3 Přeložte jemně kabel klávesnice pomocí zarovnávací linky.



1 kabel klávesnice

2 zarovnávací linka




Následné požadavky

- 1 Vložte [baterii](#).

2 Nasadte [spodní kryt](#).

Demontáž spodního rámečku

 **VAROVÁNÍ:** Před manipulací uvnitř počítače si přečtěte bezpečnostní informace dodané s počítačem a postupujte podle kroků popsaných v části [Před manipulací uvnitř počítače](#). Po dokončení práce uvnitř počítače postupujte podle pokynů v části [Po dokončení práce uvnitř počítače](#). Další vzorové postupy naleznete na domovské stránce Regulatory Compliance (Soulad s předpisy) na adrese dell.com/regulatory_compliance.

Přípravné kroky

- 1 Sejměte [spodní kryt](#).
- 2 Vyměňte [baterii](#).
- 3 Postupujte podle postupu od kroku 1 po krok 3 v části vyjmutí [pevného disku](#).
- 4 Demontujte [ventilátor](#).
- 5 Demontujte [klávesnici](#).

Postup

- 1 Otočte počítač obráceně a otevřete displej.

- 2 Zdvihněte západky a odpojte kabel indikátorů stavu a kabel dotykové podložky od základní desky.

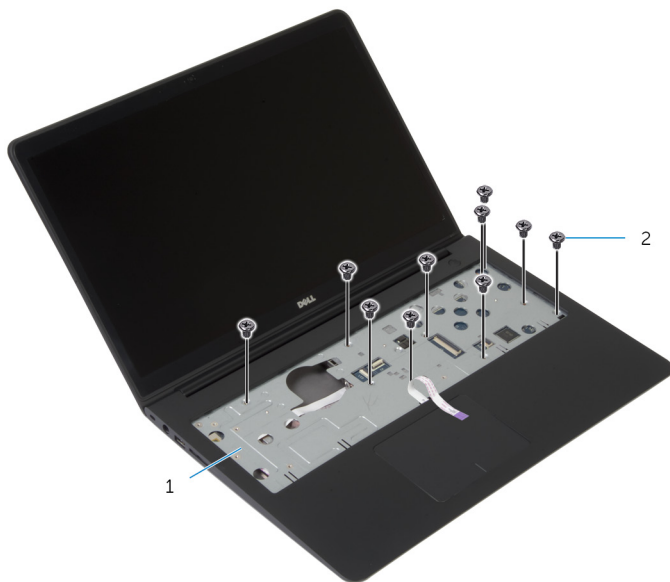


1 kabel indikátorů stavu

2 západka

3 kabel dotykového panelu.

- 3 Vyšroubujte šrouby, které připevňují spodní rámeček k sestavě opěrky rukou.



1 sestava opěrky rukou

2 šrouby (10)

- 4 Zavřete displej a otočte počítač spodní stranou vzhůru.


- 5 Vyšroubujte šrouby, které připevňují spodní rámeček k sestavě opěrky rukou.

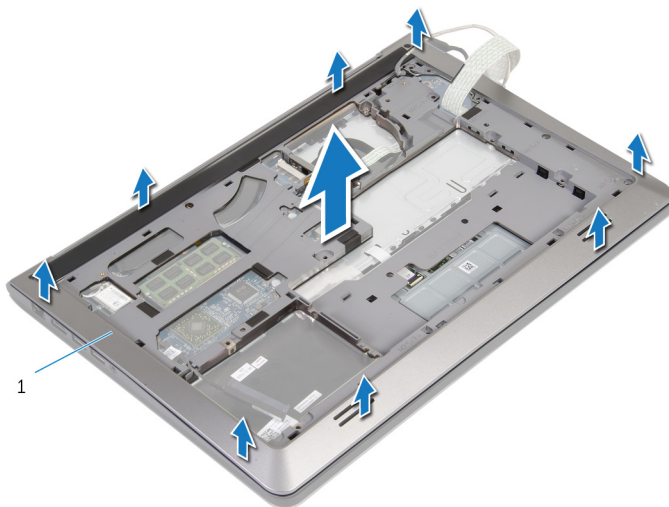


1 šrouby (9)

2 základní rám


6 Začněte odzadu prsty páčit základní rámeček od sestavy opěrky rukou.

 **POZNÁMKA:** Ověřte, zda je kabel displeje úplně vytažen z vodiček na spodním rámečku.



1 základní rám

Instalace spodního rámečku

 **VAROVÁNÍ:** Před manipulací uvnitř počítače si přečtete bezpečnostní informace dodané s počítačem a postupujte podle kroků popsaných v části [Před manipulací uvnitř počítače](#). Po dokončení práce uvnitř počítače postupujte podle pokynů v části [Po dokončení práce uvnitř počítače](#). Další vzorové postupy naleznete na domovské stránce Regulatory Compliance (Soulad s předpisy) na adrese dell.com/regulatory_compliance.


Postup


- 1 Zasuňte kabel displeje a kabel desky I/O do slotu na spodním rámečku.
- 2 Zarovnejte výčnělky na spodním rámečku se sloty na sestavě opěrky rukou a zacvakněte kryt základny na místo.
- 3 Zašroubujte šrouby, které připevňují spodní rámeček k sestavě opěrky rukou.
- 4 Otočte počítač obráceně a otevřete displej.
- 5 Zašroubujte šrouby, které připevňují spodní rámeček k sestavě opěrky rukou.
- 6 Zasuňte kabel stavových indikátorů a kabely dotykové podložky do konektorů na základní desce a připevněte kabely zatlačením na západky.

Následné požadavky

- 1 Namontujte [klávesnici](#).
- 2 Namontujte [ventilátor](#).
- 3 Postupujte podle postupu od kroku 3 po krok 5 v části instalace [pevného disku](#).
- 4 Vložte [baterii](#).
- 5 Nasaďte [spodní kryt](#).

Vyjmutí knoflíkové baterie

 **VAROVÁNÍ:** Před manipulací uvnitř počítače si přečtěte bezpečnostní informace dodané s počítačem a postupujte podle kroků popsaných v části [Před manipulací uvnitř počítače](#). Po dokončení práce uvnitř počítače postupujte podle pokynů v části [Po dokončení práce uvnitř počítače](#). Další vzorové postupy naleznete na domovské stránce Regulatory Compliance (Soulad s předpisy) na adrese dell.com/regulatory_compliance.

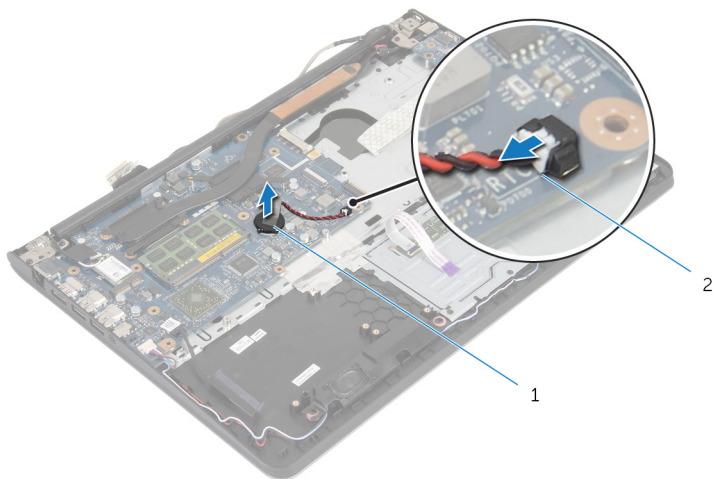
 **VÝSTRAHA:** Vyjmutím knoflíkové baterie dojde k resetu nastavení systému BIOS na výchozí hodnoty. Doporučujeme, abyste si před vyjmutím knoflíkové baterie poznačili nastavení systému BIOS.

Přípravné kroky

- 1 Sejměte [spodní kryt](#).
- 2 Vyjměte [baterii](#).
- 3 Postupujte podle postupu od kroku 1 po krok 3 v části vyjmutí [pevného disku](#).
- 4 Demontujte [ventilátor](#).
- 5 Demontujte [klávesnici](#).
- 6 Demontujte [spodní rámeček](#).

Postup

- 1 Odpojte kabel knoflíkové baterie od základní desky.



1 knoflíková baterie

2 kabel knoflíkové baterie

- 2 Odlepte knoflíkovou baterii od systémové desky.
- 3 Zdvihněte knoflíkovou baterii společně s jejím kabelem ze základní desky.

Vložení knoflíkové baterie



VAROVÁNÍ: Před manipulací uvnitř počítače si přečtěte bezpečnostní informace dodané s počítačem a postupujte podle kroků popsaných v části [Před manipulací uvnitř počítače](#). Po dokončení práce uvnitř počítače postupujte podle pokynů v části [Po dokončení práce uvnitř počítače](#). Další vzorové postupy naleznete na domovské stránce Regulatory Compliance (Soulad s předpisy) na adrese dell.com/regulatory_compliance.


Postup


- 1 Přichyťte knoflíkovou baterii k základní desce.
- 2 Připojte kabel knoflíkové baterie k základní desce.


Následné požadavky

- 1 Namontujte [spodní rámeček](#).
- 2 Namontujte [klávesnici](#).
- 3 Namontujte [ventilátor](#).
- 4 Postupujte podle postupu od kroku 3 po krok 5 v části instalace [pevného disku](#).
- 5 Vložte [baterii](#).
- 6 Nasaďte [spodní kryt](#).

Demontáž chladiče

 **VAROVÁNÍ:** Před manipulací uvnitř počítače si přečtěte bezpečnostní informace dodané s počítačem a postupujte podle kroků popsaných v části [Před manipulací uvnitř počítače](#). Po dokončení práce uvnitř počítače postupujte podle pokynů v části [Po dokončení práce uvnitř počítače](#). Další vzorové postupy naleznete na domovské stránce Regulatory Compliance (Soulad s předpisy) na adrese dell.com/regulatory_compliance.

 **VAROVÁNÍ:** Chladič se může za běžného provozu zahřát. Než se dotknete chladiče, nechte ho po dostatečnou dobu vychladnout.

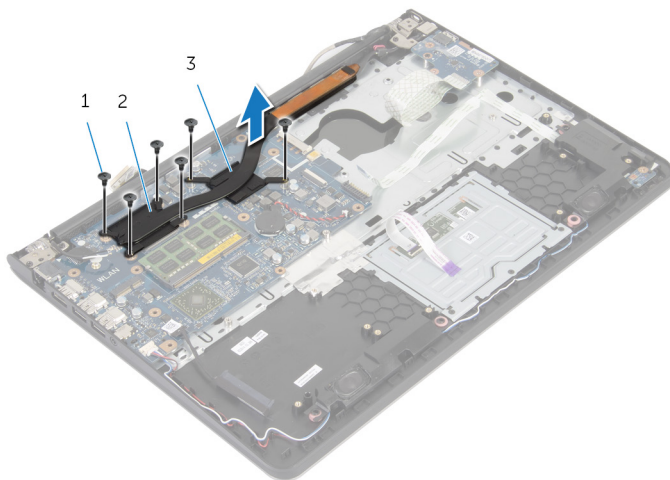
 **VÝSTRAHA:** Abyste zajistili maximální chlazení procesoru, nedotýkejte se oblastí přenosu tepla na chladiči. Mastnota na vaší pokožce může snížit schopnost teplovodivé pasty přenášet teplo.

Přípravné kroky

- 1 Sejměte [spodní kryt](#).
- 2 Vyměňte [baterii](#).
- 3 Postupujte podle postupu od kroku 1 po krok 3 v části vyjmutí [pevného disku](#).
- 4 Demontujte [ventilátor](#).
- 5 Demontujte [klávesnici](#).
- 6 Demontujte [spodní rámeček](#).

Postup

- 1 Postupně (podle pořadí vyznačeného na chladiči) vyšroubujte šrouby, které připevňují chladič k základní desce.




- | | |
|--------------------------|---------------------|
| 1 šrouby (6) | 2 chladič procesoru |
| 3 chladič grafické karty | |




POZNÁMKA: Obrázek znázorňuje chladič notebooku, který je dodáván se samostatnou grafickou kartou. Chladič v notebooku s integrovanou grafickou kartou má pouze 4 šrouby.

- 2 Vyměňte chladič ze základní desky.


Výměna chladiče

 **VAROVÁNÍ:** Před manipulací uvnitř počítače si přečtěte bezpečnostní informace dodané s počítačem a postupujte podle kroků popsanych v části [Před manipulací uvnitř počítače](#). Po dokončení práce uvnitř počítače postupujte podle pokynů v části [Po dokončení práce uvnitř počítače](#). Další vzorové postupy naleznete na domovské stránce Regulatory Compliance (Soulad s předpisy) na adrese dell.com/regulatory_compliance.

 **VÝSTRAHA:** Nesprávné vyrovnání chladiče může způsobit poškození základní desky a procesoru.

 **POZNÁMKA:** Originální teplovodivou pastu lze použít znovu v případě, že společně nainstalujete původní základní desku a ventilátor. Pokud vyměníte základní desku nebo ventilátor, použijte termopodložku dodanou v sadě, abyste zajistili dosažení správné teplotní vodivosti.

Postup


 **POZNÁMKA:** Originální teplovodivou pastu lze použít znovu v případě, že společně nainstalujete původní základní desku a ventilátor. Pokud vyměníte základní desku nebo ventilátor, použijte termopodložku dodanou v sadě, abyste zajistili dosažení správné teplotní vodivosti.

- 1 Zarovnejte otvory pro šrouby na chladiči s otvory pro šrouby na základní desce.
- 2 Postupně (podle pořadí vyznačeného na chladiči) zašroubujte šrouby, které připevňují chladič k základní desce.

Následné požadavky

- 1 Namontujte [spodní rámeček](#).
- 2 Namontujte [klávesnici](#).
- 3 Namontujte [ventilátor](#).
- 4 Postupujte podle postupu od kroku 3 po krok 5 v části instalace [pevného disku](#).
- 5 Vložte [baterii](#).
- 6 Nasadte [spodní kryt](#).

Demontáž panelu I/O

 **VAROVÁNÍ:** Před manipulací uvnitř počítače si přečtěte bezpečnostní informace dodané s počítačem a postupujte podle kroků popsaných v části [Před manipulací uvnitř počítače](#). Po dokončení práce uvnitř počítače postupujte podle pokynů v části [Po dokončení práce uvnitř počítače](#). Další vzorové postupy naleznete na domovské stránce Regulatory Compliance (Soulad s předpisy) na adrese dell.com/regulatory_compliance.

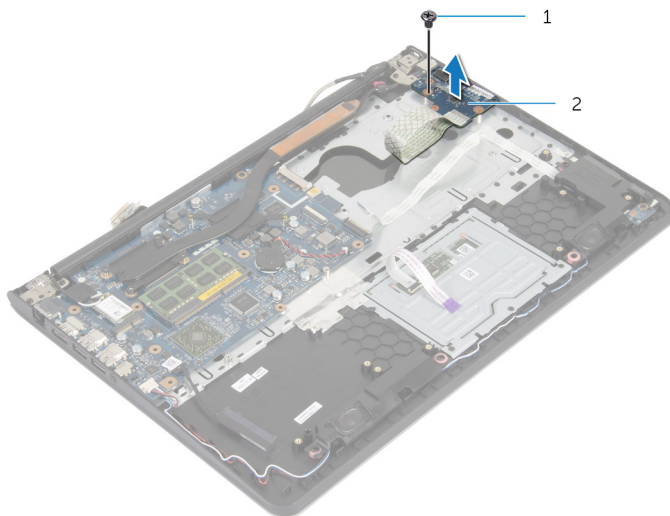
Přípravné kroky

- 1 Sejměte [spodní kryt](#).
- 2 Vyměňte [baterii](#).
- 3 Postupujte podle postupu od kroku 1 po krok 3 v části vyjmutí [pevného disku](#).
- 4 Demontujte [ventilátor](#).
- 5 Demontujte [klávesnici](#).
- 6 Demontujte [spodní rámeček](#).

Postup

- 1 Vyšroubujte šroub, který připevňuje desku I/O k sestavě opěrky rukou.


2 Zdvihněte desku I/O ze sestavy opěrky rukou.



1 šroub

2 deska I/O

Montáž panelu vstupů a výstupů

 **VAROVÁNÍ:** Před manipulací uvnitř počítače si přečtěte bezpečnostní informace dodané s počítačem a postupujte podle kroků popsanych v části [Před manipulací uvnitř počítače](#). Po dokončení práce uvnitř počítače postupujte podle pokynů v části [Po dokončení práce uvnitř počítače](#). Další vzorové postupy naleznete na domovské stránce Regulatory Compliance (Soulad s předpisy) na adrese dell.com/regulatory_compliance.

Postup

- 1 Zarovnejte zdířku pro šroub na desce I/O se zdířkou pro šroub na sestavě opěrky rukou.
- 2 Zašroubujte šroub, který připevňuje desku I/O k sestavě opěrky rukou.

Následné požadavky

- 1 Namontujte [spodní rámeček](#).
- 2 Namontujte [klávesnici](#).
- 3 Namontujte [ventilátor](#).
- 4 Postupujte podle postupu od kroku 3 po krok 5 v části instalace [pevného disku](#).
- 5 Vložte [baterii](#).
- 6 Nasadte [spodní kryt](#).

Vyjmutí reproduktorů



VAROVÁNÍ: Před manipulací uvnitř počítače si přečtěte bezpečnostní informace dodané s počítačem a postupujte podle kroků popsaných v části [Před manipulací uvnitř počítače](#). Po dokončení práce uvnitř počítače postupujte podle pokynů v části [Po dokončení práce uvnitř počítače](#). Další vzorové postupy naleznete na domovské stránce Regulatory Compliance (Soulad s předpisy) na adrese dell.com/regulatory_compliance.

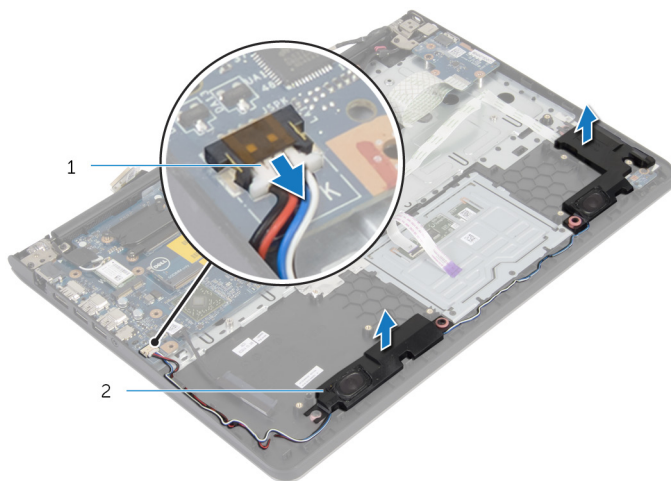
Přípravné kroky

- 1 Sejměte [spodní kryt](#).
- 2 Vyměňte [baterii](#).
- 3 Postupujte podle postupu od kroku 1 po krok 3 v části vyjmutí [pevného disku](#).
- 4 Demontujte [ventilátor](#).
- 5 Demontujte [klávesnici](#).
- 6 Demontujte [spodní rámeček](#).

Postup

- 1 Odpojte kabel reproduktoru od základní desky.
- 2 Poznačte si vedení kabelu reproduktoru a vyjměte kabel z vodítek na sestavě opěrky rukou.

3 Zdvihněte reproduktory spolu s kabelem ze sestavy opěrky rukou.



1 kabel reproduktoru

2 reproduktory (2)

Výměna reproduktorů



VAROVÁNÍ: Před manipulací uvnitř počítače si přečtěte bezpečnostní informace dodané s počítačem a postupujte podle kroků popsaných v části [Před manipulací uvnitř počítače](#). Po dokončení práce uvnitř počítače postupujte podle pokynů v části [Po dokončení práce uvnitř počítače](#). Další vzorové postupy naleznete na domovské stránce Regulatory Compliance (Soulad s předpisy) na adrese dell.com/regulatory_compliance.

Postup

- 1 Zarovnejte reproduktory se zarovnávacími kolíky na opěrce rukou.
- 2 Vedďte kabel reproduktoru vodičky na sestavě opěrky rukou.
- 3 Připojte kabel reproduktoru k základní desce.

Následné požadavky

- 1 Namontujte [spodní rámeček](#).
- 2 Namontujte [klávesnici](#).
- 3 Namontujte [ventilátor](#).
- 4 Postupujte podle postupu od kroku 3 po krok 5 v části instalace [pevného disku](#).
- 5 Vložte [baterii](#).
- 6 Nasaďte [spodní kryt](#).

Vyjmutí panelu indikátoru stavu



VAROVÁNÍ: Před manipulací uvnitř počítače si přečtěte bezpečnostní informace dodané s počítačem a postupujte podle kroků popsaných v části [Před manipulací uvnitř počítače](#). Po dokončení práce uvnitř počítače postupujte podle pokynů v části [Po dokončení práce uvnitř počítače](#). Další vzorové postupy naleznete na domovské stránce Regulatory Compliance (Soulad s předpisy) na adrese dell.com/regulatory_compliance.

Přípravné kroky

- 1 Sejměte [spodní kryt](#).
- 2 Vyjměte [baterii](#).
- 3 Postupujte podle postupu od kroku 1 po krok 3 v části vyjmutí [pevného disku](#).
- 4 Demontujte [ventilátor](#).
- 5 Demontujte [klávesnici](#).
- 6 Demontujte [spodní rámeček](#).

Postup

- 1 Zdvihněte pravý reproduktor a umístěte ho na opěrku rukou.
- 2 Vyšroubujte šroub, který připevňuje panel indikátorů stavu k opěrce rukou.
- 3 Odlepte kabel desky indikátorů stavu od opěrky rukou.


4 Zdvihněte desku indikátorů stavu společně s kabelem z opěrky rukou.



1 šroub

2 panel indikátorů stavu

Montáž desky indikátoru stavů

 **VAROVÁNÍ:** Před manipulací uvnitř počítače si přečtěte bezpečnostní informace dodané s počítačem a postupujte podle kroků popsaných v části [Před manipulací uvnitř počítače](#). Po dokončení práce uvnitř počítače postupujte podle pokynů v části [Po dokončení práce uvnitř počítače](#). Další vzorové postupy naleznete na domovské stránce Regulatory Compliance (Soulad s předpisy) na adrese dell.com/regulatory_compliance.

Postup

- 1 Zarovnejte zdířku pro šroub na desce indikátorů stavu se zdířkou na opěrce rukou.
- 2 Zašroubujte šroub, který připevňuje desku indikátorů stavu k opěrce rukou.
- 3 Upevněte kabel desky indikátorů stavu do sestavy opěrky rukou.
- 4 Zarovnejte pravý reproduktor se zarovnávacími výčnělky na sestavě opěrky rukou.

Následné požadavky

- 1 Namontujte [spodní rámeček](#).
- 2 Namontujte [klávesnici](#).
- 3 Namontujte [ventilátor](#).
- 4 Postupujte podle postupu od kroku 3 po krok 5 v části instalace [pevného disku](#).
- 5 Vložte [baterii](#).
- 6 Nasadte [spodní kryt](#).

Vyjmutí portu napájecího adaptéru



VAROVÁNÍ: Před manipulací uvnitř počítače si přečtěte bezpečnostní informace dodané s počítačem a postupujte podle kroků popsaných v části [Před manipulací uvnitř počítače](#). Po dokončení práce uvnitř počítače postupujte podle pokynů v části [Po dokončení práce uvnitř počítače](#). Další vzorové postupy naleznete na domovské stránce Regulatory Compliance (Soulad s předpisy) na adrese dell.com/regulatory_compliance.

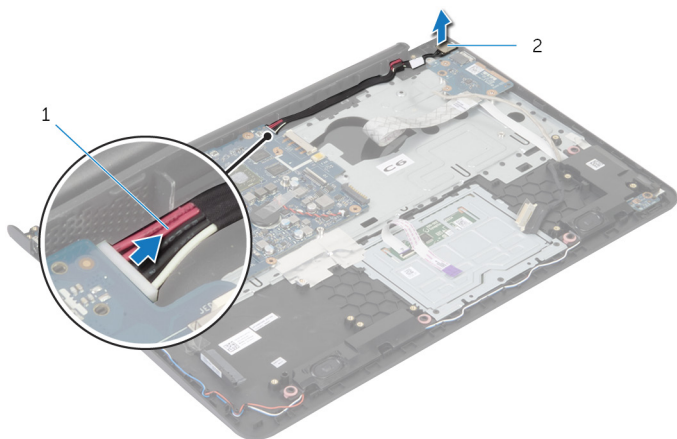
Přípravné kroky

- 1 Sejměte [spodní kryt](#).
- 2 Vyjměte [baterii](#).
- 3 Postupujte podle postupu od kroku 1 po krok 3 v části vyjmutí [pevného disku](#).
- 4 Demontujte [ventilátor](#).
- 5 Demontujte [klávesnici](#).
- 6 Demontujte [spodní rámeček](#).
- 7 Vyjměte [chladič](#).
- 8 Demontujte [sestavu displeje](#).

Postup

- 1 Vyjměte kabel portu napájecího adaptéru ze sestavy opěrky rukou.
- 2 Odpojte kabel portu adaptéru napájení ze základní desky.

3 Vypačte port napájecího adaptéru ze slotu na opěře rukou.



1 kabel portu napájecího adaptéru

2 port napájecího adaptéru

Výměna portu napájecího adaptéru



VAROVÁNÍ: Před manipulací uvnitř počítače si přečtěte bezpečnostní informace dodané s počítačem a postupujte podle kroků popsaných v části [Před manipulací uvnitř počítače](#). Po dokončení práce uvnitř počítače postupujte podle pokynů v části [Po dokončení práce uvnitř počítače](#). Další vzorové postupy naleznete na domovské stránce Regulatory Compliance (Soulad s předpisy) na adrese dell.com/regulatory_compliance.


Postup


- 1 Zasuňte port napájecího adaptéru do sestavy opěrky rukou.
- 2 Připojte kabel portu napájecího adaptéru k základní desce.
- 3 Upevněte kabel portu napájecího adaptéru do sestavy opěrky rukou.


Následné požadavky


- 1 Nasadte [sestavu displeje](#) zpět.
- 2 Namontujte [chladič](#).
- 3 Namontujte [spodní rámeček](#).
- 4 Namontujte [klávesnici](#).
- 5 Namontujte [ventilátor](#).
- 6 Postupujte podle postupu od kroku 3 po krok 5 v části instalace [pevného disku](#).
- 7 Vložte [baterii](#).
- 8 Nasadte [spodní kryt](#).

Vyjmutí základní desky

 **VAROVÁNÍ:** Před manipulací uvnitř počítače si přečtěte bezpečnostní informace dodané s počítačem a postupujte podle kroků popsaných v části [Před manipulací uvnitř počítače](#). Po dokončení práce uvnitř počítače postupujte podle pokynů v části [Po dokončení práce uvnitř počítače](#). Další vzorové postupy naleznete na domovské stránce Regulatory Compliance (Soulad s předpisy) na adrese dell.com/regulatory_compliance.

 **POZNÁMKA:** Výrobní číslo vašeho počítače je umístěno na základní desce. Po výměně základní desky je nutné zadat výrobní číslo v nastavení systému.

 **POZNÁMKA:** Při výměně základní desky budou odstraněny všechny změny systému BIOS provedené v nastavení systému. Po výměně základní desky je třeba provést požadované změny znovu.

 **POZNÁMKA:** Před odpojením kabelů od základní desky si poznačte jejich umístění, abyste je mohli po výměně základní desky znovu připojit.

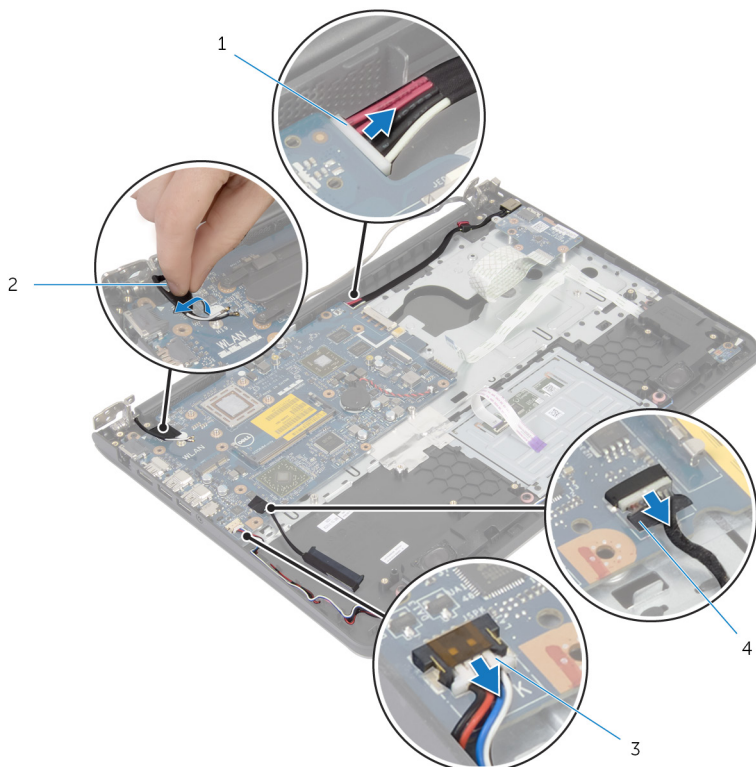
Přípravné kroky

- 1 Sejměte [spodní kryt](#).
- 2 Vyjměte [baterii](#).
- 3 Postupujte podle postupu od kroku 1 po krok 3 v části vyjmutí [pevného disku](#).
- 4 Demontujte [paměťové moduly](#).
- 5 Demontujte [bezdrátovou kartu](#).
- 6 Demontujte [ventilátor](#).
- 7 Demontujte [klávesnici](#).
- 8 Demontujte [spodní rámeček](#).
- 9 Demontujte [sestavu displeje](#).
- 10 Vyjměte [chladič](#).

Postup

- 1 Odpojte kabel pevného disku od základní desky.

2 Odlepte kabel antény od základní desky.



1 kabel portu napájecího adaptéru

2 kabel antény

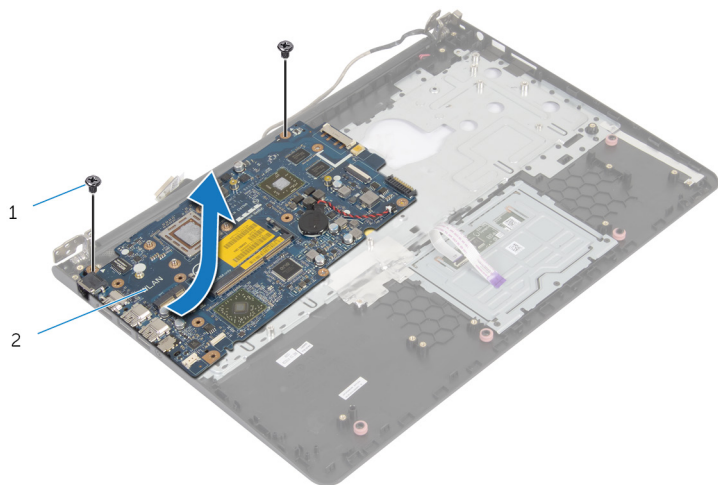
3 kabel reproduktoru

4 kabel pevného disku

3 Vyšroubujte šrouby, které připevňují základní desku k sestavě opěrky rukou.

4 Jemně zdvihněte od vnitřního okraje základní desku a uvolněte porty ze slotů na sestavě opěrky rukou.

5 Vyměňte základní desku ze sestavy opěrky rukou.



1 šrouby (2)

2 základní desku.

Zpětná montáž základní desky



VAROVÁNÍ: Před manipulací uvnitř počítače si přečtěte bezpečnostní informace dodané s počítačem a postupujte podle kroků popsaných v části [Před manipulací uvnitř počítače](#). Po dokončení práce uvnitř počítače postupujte podle pokynů v části [Po dokončení práce uvnitř počítače](#). Další vzorové postupy naleznete na domovské stránce Regulatory Compliance (Soulad s předpisy) na adrese dell.com/regulatory_compliance.



POZNÁMKA: Výrobní číslo vašeho počítače je umístěno na základní desce. Po výměně základní desky je nutné zadat výrobní číslo v nastavení systému.

Postup

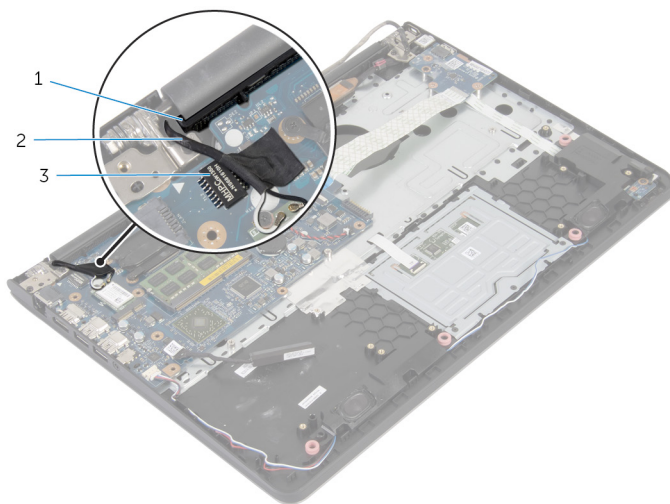


VÝSTRAHA: Ujistěte se, zda nejsou pod základní deskou umístěny žádné kabely.

- 1 Zasuňte porty do slotů v sestavě opěrky rukou a zarovnejte zdičky pro šrouby na základní desce se zdičkami pro šrouby na sestavě opěrky rukou.
- 2 Zašroubujte šrouby, které připevňují základní desku k sestavě opěrky rukou.

- 3 Ved'te anténní kabel, aniž by se dotýkal hrany opěrky rukou a čipu a přilepte ho k základní desce.

△ VÝSTRAHA: Abyste zamezili poškození počítače, ved'te anténní kabel mimo hranu operky rukou a čip.



1 opěrka rukou

2 kabel antény


3 čip

- 4 Připojte kabel pevného disku k základní desce.

Následné požadavky

- 1 Namontujte [chladič](#).
- 2 Nasad'te [sestavu displeje](#) zpět.
- 3 Namontujte [spodní rámeček](#).
- 4 Namontujte [klávesnici](#).
- 5 Namontujte [ventilátor](#).
- 6 Nainstalujte [bezdrátovou kartu](#).
- 7 Namontujte [paměťové moduly](#).
- 8 Postupujte podle postupu od kroku 3 po krok 5 v části instalace [pevného disku](#).
- 9 Vložte [baterii](#).
- 10 Nasad'te [spodní kryt](#).

Demontáž sestavy displeje

 **VAROVÁNÍ:** Před manipulací uvnitř počítače si přečtěte bezpečnostní informace dodané s počítačem a postupujte podle kroků popsanych v části [Před manipulací uvnitř počítače](#). Po dokončení práce uvnitř počítače postupujte podle pokynů v části [Po dokončení práce uvnitř počítače](#). Další vzorové postupy naleznete na domovské stránce Regulatory Compliance (Soulad s předpisy) na adrese dell.com/regulatory_compliance.

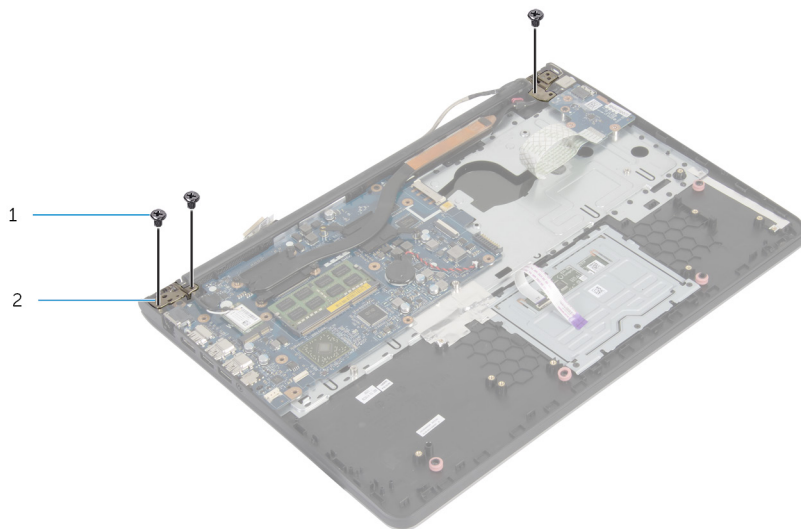
Přípravné kroky

- 1 Sejměte [spodní kryt](#).
- 2 Vyměňte [baterii](#).
- 3 Postupujte podle postupu od kroku 1 po krok 3 v části vyjmutí [pevného disku](#).
- 4 Demontujte [ventilátor](#).
- 5 Demontujte [klávesnici](#).
- 6 Demontujte [spodní rámeček](#).

Postup

- 1 Odpojte anténní kabely od bezdrátové karty.

- 2 Vyšroubujte šrouby, které připevňují závěsy displeje k sestavě opěrky rukou.



1 šrouby (3)

2 závěsy displeje (2)

- 3 Otočte sestavu opěrky rukou směrem vzhůru.

4 Vysuňte a vyjměte sestavu opěrky rukou ze závěsů displeje.




1 sestava opěrky rukou

2 sestava displeje



1 sestava displeje

Montáž sestavy displeje

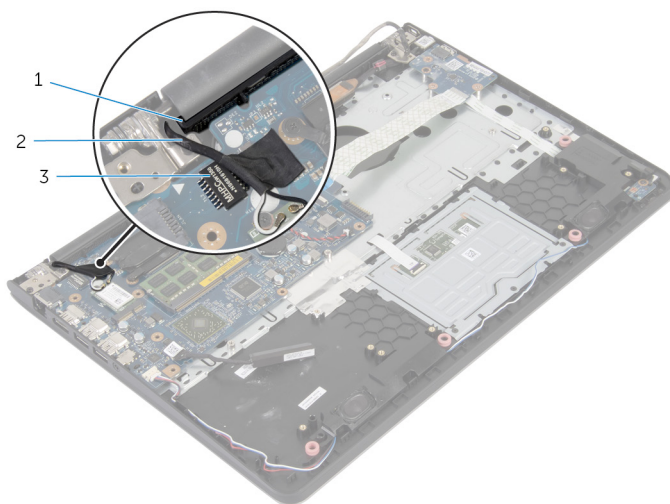
 **VAROVÁNÍ:** Před manipulací uvnitř počítače si přečtěte bezpečnostní informace dodané s počítačem a postupujte podle kroků popsaných v části [Před manipulací uvnitř počítače](#). Po dokončení práce uvnitř počítače postupujte podle pokynů v části [Po dokončení práce uvnitř počítače](#). Další vzorové postupy naleznete na domovské stránce Regulatory Compliance (Soulad s předpisy) na adrese dell.com/regulatory_compliance.

Postup

- 1 Zasuňte kryty závěsů na sestavě opěrky rukou pod závěsy displeje a poté umístěte sestavu opěrky rukou na sestavu displeje.
- 2 Zarovnejte zdířky šroubů na sestavě opěrky rukou se zdířkami šroubů na závěsech displeje.
- 3 Zatlačte na závěsy displeje a zašroubujte šrouby upevňující závěsy displeje k sestavě opěrky rukou.

- 4 Ved'te anténní kabel, aniž by se dotýkal hrany opěrky rukou a čipu a přilepte ho k základní desce.

△ VÝSTRAHA: Abyste zamezili poškození počítače, ved'te anténní kabel mimo hranu operky rukou a čip.



1 opěrka rukou


2 kabel antény

3 čip

Následné požadavky

- 1 Namontujte [spodní rámeček](#).
- 2 Namontujte [klávesnici](#).
- 3 Namontujte [ventilátor](#).
- 4 Postupujte podle postupu od kroku 3 po krok 5 v části instalace [pevného disku](#).
- 5 Vložte [baterii](#).
- 6 Nasaďte [spodní kryt](#).

Demontáž opěrky pro dlaň

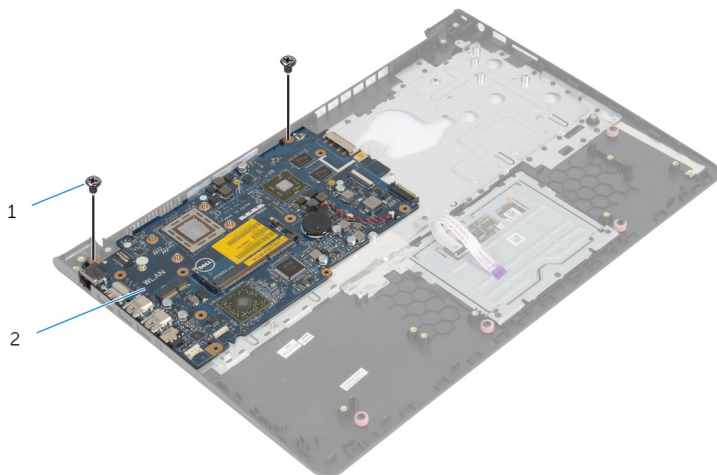
 **VAROVÁNÍ:** Před manipulací uvnitř počítače si přečtěte bezpečnostní informace dodané s počítačem a postupujte podle kroků popsaných v části [Před manipulací uvnitř počítače](#). Po dokončení práce uvnitř počítače postupujte podle pokynů v části [Po dokončení práce uvnitř počítače](#). Další vzorové postupy naleznete na domovské stránce Regulatory Compliance (Soulad s předpisy) na adrese dell.com/regulatory_compliance.

Přípravné kroky

- 1 Sejměte [spodní kryt](#).
- 2 Vyměňte [baterii](#).
- 3 Postupujte podle postupu od kroku 1 po krok 3 v části vyjmutí [pevného disku](#).
- 4 Demontujte [ventilátor](#).
- 5 Demontujte [klávesnici](#).
- 6 Demontujte [spodní rámeček](#).
- 7 Vyměňte [chladič](#).
- 8 Demontujte [kartu I/O](#).
- 9 Vyměňte [reproduktory](#).
- 10 Demontujte [sestavu displeje](#).
- 11 Demontujte [port napájecího adaptéru](#).
- 12 Demontujte [desku indikátorů stavu](#).

Postup

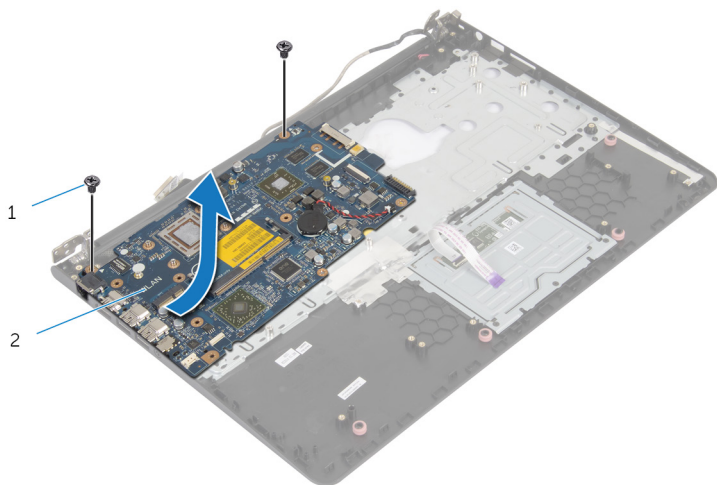
- 1 Odšroubujte šrouby, které připevňují základní desku k opěrci rukou.



1 šrouby (2)

2 základní desku.

- 2 Zdvihněte základní desku z vnitřního okraje a uvolněte porty ze slotů v opěrce rukou.




1 šrouby (2)

2 základní desku.



1 opěrka rukou

Montáž opěrky rukou

 **VAROVÁNÍ:** Před manipulací uvnitř počítače si přečtěte bezpečnostní informace dodané s počítačem a postupujte podle kroků popsaných v části [Před manipulací uvnitř počítače](#). Po dokončení práce uvnitř počítače postupujte podle pokynů v části [Po dokončení práce uvnitř počítače](#). Další vzorové postupy naleznete na domovské stránce Regulatory Compliance (Soulad s předpisy) na adrese dell.com/regulatory_compliance.


Postup

- 1 Zasuňte port náhlavní sady do slotu v sestavě opěrky rukou a zarovnejte zdířky pro šrouby na základní desce se zdířkami pro šrouby na sestavě opěrky rukou.
- 2 Zašroubujte šrouby, které připevňují základní desku k sestavě opěrky rukou.


Následné požadavky

- 1 Nainstalujte [desku indikátorů stavu](#).
- 2 Nainstalujte [port napájecího adaptéru](#).
- 3 Nasadte [sestavu displeje](#) zpět.
- 4 Namontujte [reproduktory](#).
- 5 Namontujte [desku I/O](#).
- 6 Namontujte [chladič](#).
- 7 Namontujte [spodní rámeček](#).
- 8 Namontujte [klávesnici](#).
- 9 Namontujte [ventilátor](#).
- 10 Postupujte podle postupu od kroku 3 po krok 5 v části instalace [pevného disku](#).
- 11 Vložte [baterii](#).
- 12 Nasadte [spodní kryt](#).

Demontáž čelního krytu displeje (bezel)

 **VAROVÁNÍ:** Před manipulací uvnitř počítače si přečtěte bezpečnostní informace dodané s počítačem a postupujte podle kroků popsanych v části [Před manipulací uvnitř počítače](#). Po dokončení práce uvnitř počítače postupujte podle pokynů v části [Po dokončení práce uvnitř počítače](#). Další vzorové postupy naleznete na domovské stránce Regulatory Compliance (Soulad s předpisy) na adrese dell.com/regulatory_compliance.

Přípravné kroky

 **POZNÁMKA:** Tyto instrukce se vztahují pouze na notebooky bez dotykového displeje.

- 1 Sejměte [spodní kryt](#).
- 2 Vyměňte [baterii](#).
- 3 Postupujte podle postupu od kroku 1 po krok 3 v části vyjmutí [pevného disku](#).
- 4 Demontujte [ventilátor](#).
- 5 Demontujte [klávesnici](#).
- 6 Demontujte [spodní rámeček](#).
- 7 Demontujte [sestavu displeje](#).

Postup


- 1 Opatrným páčením prsty vysuňte vnitřní okraj čelního krytu displeje.



1 čelní kryt displeje

- 2 Vyměňte čelní kryt displeje ze sestavy displeje.

Montáž rámečku displeje

 **VAROVÁNÍ:** Před manipulací uvnitř počítače si přečtěte bezpečnostní informace dodané s počítačem a postupujte podle kroků popsaných v části [Před manipulací uvnitř počítače](#). Po dokončení práce uvnitř počítače postupujte podle pokynů v části [Po dokončení práce uvnitř počítače](#). Další vzorové postupy naleznete na domovské stránce Regulatory Compliance (Soulad s předpisy) na adrese dell.com/regulatory_compliance.


Postup

Zarovnejte rámeček displeje se zadním krytem displeje a opatrně jej zaklapněte na místo.


Následné požadavky

- 1 Nasadte [sestavu displeje](#) zpět.
- 2 Namontujte [klávesnici](#).
- 3 Namontujte [spodní rámeček](#).
- 4 Namontujte [ventilátor](#).
- 5 Postupujte podle postupu od kroku 3 po krok 5 v části instalace [pevného disku](#).
- 6 Vložte [baterii](#).
- 7 Nasadte [spodní kryt](#).

Demontáž panelu displeje

 **VAROVÁNÍ:** Před manipulací uvnitř počítače si přečtěte bezpečnostní informace dodané s počítačem a postupujte podle kroků popsaných v části [Před manipulací uvnitř počítače](#). Po dokončení práce uvnitř počítače postupujte podle pokynů v části [Po dokončení práce uvnitř počítače](#). Další vzorové postupy naleznete na domovské stránce Regulatory Compliance (Soulad s předpisy) na adrese dell.com/regulatory_compliance.

Přípravné kroky

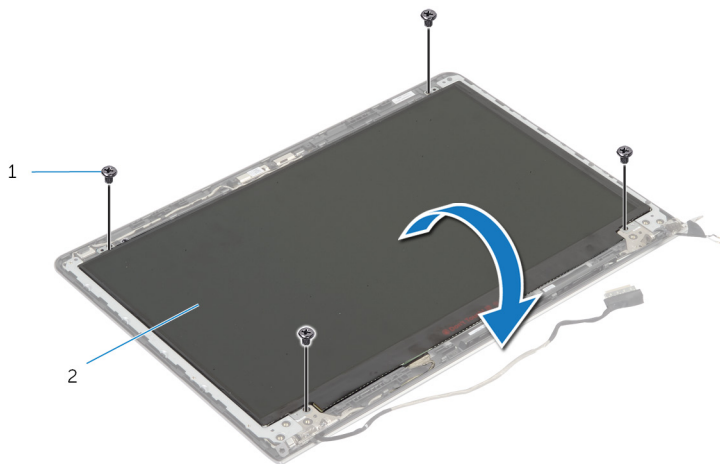
 **POZNÁMKA:** Tyto instrukce se vztahují pouze na notebooky bez dotykového displeje.

- 1 Sejměte [spodní kryt](#).
- 2 Vyměňte [baterii](#).
- 3 Postupujte podle postupu od kroku 1 po krok 3 v části vyjmutí [pevného disku](#).
- 4 Demontujte [ventilátor](#).
- 5 Demontujte [klávesnici](#).
- 6 Demontujte [spodní rámeček](#).
- 7 Demontujte [sestavu displeje](#).
- 8 Demontujte [čelní kryt displeje \(bezel\)](#).

Postup

- 1 Odstraňte šrouby, které upevňují panel displeje k zadnímu krytu displeje.

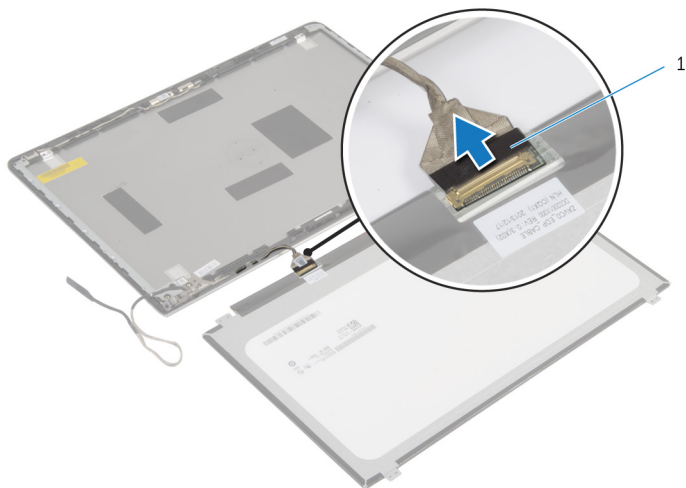
- 2** Zvedněte jemně panel displeje ze zadního krytu displeje, otočte ho a umístěte ho čelní stranou dolů na čistý povrch.



1 šrouby (4)


2 panel displeje.

- 3** Odpojte kabel displeje od panelu displeje.



1 kabel displeje

Montáž panelu displeje

 **VAROVÁNÍ:** Před manipulací uvnitř počítače si přečtěte bezpečnostní informace dodané s počítačem a postupujte podle kroků popsaných v části [Před manipulací uvnitř počítače](#). Po dokončení práce uvnitř počítače postupujte podle pokynů v části [Po dokončení práce uvnitř počítače](#). Další vzorové postupy naleznete na domovské stránce Regulatory Compliance (Soulad s předpisy) na adrese dell.com/regulatory_compliance.

Postup

- 1 Připojte kabel displeje k panelu displeje.
- 2 Umístěte panel displeje na zadní kryt displeje a zarovnejte zdířky pro šrouby na panelu displeje se zdířkami pro šrouby na zadním krytu displeje.
- 3 Zašroubujte šrouby, které upevňují panel displeje k zadnímu krytu displeje.

Následné požadavky

- 1 Nasadte [čelní kryt \(bezel\) displeje](#).
- 2 Nasadte [sestavu displeje](#) zpět.
- 3 Namontujte [spodní rámeček](#).
- 4 Namontujte [klávesnici](#).
- 5 Namontujte [ventilátor](#).
- 6 Postupujte podle postupu od kroku 3 po krok 5 v části instalace [pevného disku](#).
- 7 Vložte [baterii](#).
- 8 Nasadte [spodní kryt](#).

Vyjmutí držáků displeje



VAROVÁNÍ: Před manipulací uvnitř počítače si přečtěte bezpečnostní informace dodané s počítačem a postupujte podle kroků popsaných v části [Před manipulací uvnitř počítače](#). Po dokončení práce uvnitř počítače postupujte podle pokynů v části [Po dokončení práce uvnitř počítače](#). Další vzorové postupy naleznete na domovské stránce Regulatory Compliance (Soulad s předpisy) na adrese dell.com/regulatory_compliance.

Přípravné kroky

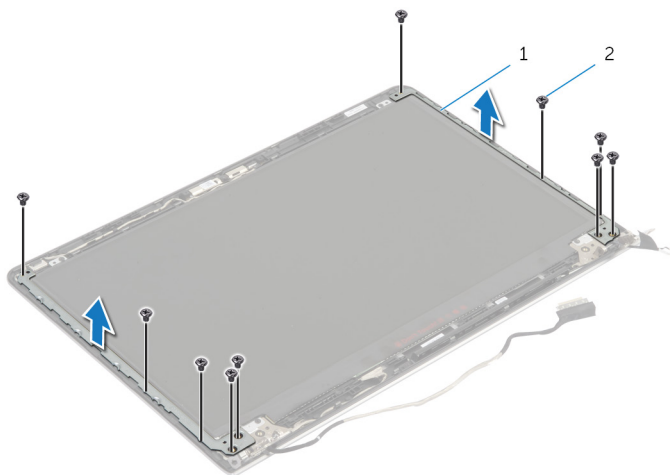


POZNÁMKA: Tyto instrukce se vztahují pouze na notebooky bez dotykového displeje.

- 1 Sejměte [spodní kryt](#).
- 2 Vyjměte [baterii](#).
- 3 Postupujte podle postupu od kroku 1 po krok 3 v části vyjmutí [pevného disku](#).
- 4 Demontujte [ventilátor](#).
- 5 Demontujte [klávesnici](#).
- 6 Demontujte [spodní rámeček](#).
- 7 Demontujte [sestavu displeje](#).
- 8 Demontujte [čelní kryt displeje \(bezel\)](#).

Postup

- 1 Odstraňte šrouby, které upevňují držáky displeje k zadnímu krytu displeje.




1 držáky displeje (2)

2 šrouby (10)

- 2 Otočte držáky z vnitřního okraje, abyste je uvolnili od zadního krytu displeje.
- 3 Zvedněte držáky displeje směrem od zadního krytu displeje.

Montáž držáků displeje

 **VAROVÁNÍ:** Před manipulací uvnitř počítače si přečtěte bezpečnostní informace dodané s počítačem a postupujte podle kroků popsaných v části [Před manipulací uvnitř počítače](#). Po dokončení práce uvnitř počítače postupujte podle pokynů v části [Po dokončení práce uvnitř počítače](#). Další vzorové postupy naleznete na domovské stránce Regulatory Compliance (Soulad s předpisy) na adrese dell.com/regulatory_compliance.


Postup

- 1 Zasuňte držáky pod západky na zadním krytu displeje.
- 2 Zarovnejte zdířky šroubů na držácích displeje se zdířkami šroubů na zadním krytu displeje.
- 3 Zašroubujte šrouby, které upevňují držáky displeje k zadnímu krytu displeje.


Následné požadavky

- 1 Nasadte [čelní kryt \(bezel\) displeje](#).
- 2 Nasadte [sestavu displeje](#) zpět.
- 3 Namontujte [spodní rámeček](#).
- 4 Namontujte [klávesnici](#).
- 5 Namontujte [ventilátor](#).
- 6 Postupujte podle postupu od kroku 3 po krok 5 v části instalace [pevného disku](#).
- 7 Vložte [baterii](#).
- 8 Nasadte [spodní kryt](#).

Demontáž kamery

 **VAROVÁNÍ:** Před manipulací uvnitř počítače si přečtěte bezpečnostní informace dodané s počítačem a postupujte podle kroků popsaných v části [Před manipulací uvnitř počítače](#). Po dokončení práce uvnitř počítače postupujte podle pokynů v části [Po dokončení práce uvnitř počítače](#). Další vzorové postupy naleznete na domovské stránce Regulatory Compliance (Soulad s předpisy) na adrese dell.com/regulatory_compliance.

Přípravné kroky

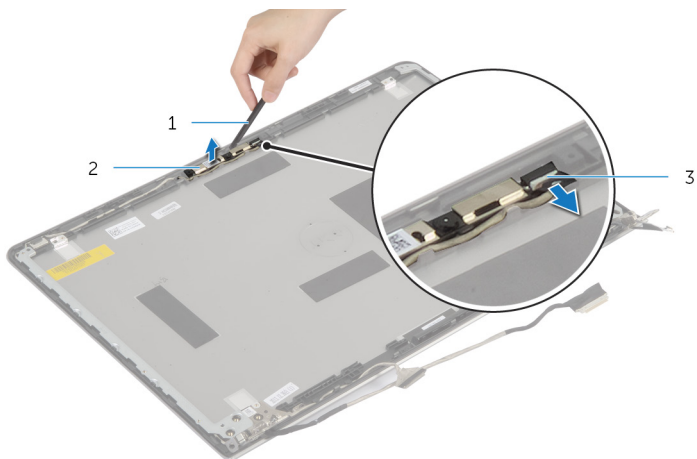
 **POZNÁMKA:** Tyto instrukce se vztahují pouze na notebooky bez dotykového displeje.

- 1 Sejměte [spodní kryt](#).
- 2 Vyměňte [baterii](#).
- 3 Postupujte podle postupu od kroku 1 po krok 3 v části vyjmutí [pevného disku](#).
- 4 Demontujte [ventilátor](#).
- 5 Demontujte [klávesnici](#).
- 6 Demontujte [spodní rámeček](#).
- 7 Demontujte [sestavu displeje](#).
- 8 Demontujte [čelní kryt displeje \(bezel\)](#).

Postup

- 1 Jemně vycpačte kameru pomocí plastové jehly ze zadního krytu displeje.

2 Odpojte kabel kamery od kamery.



1 plastová jehla

2 kamera

3 Kabel kamery

Výměna kamery



VAROVÁNÍ: Před manipulací uvnitř počítače si přečtěte bezpečnostní informace dodané s počítačem a postupujte podle kroků popsaných v části [Před manipulací uvnitř počítače](#). Po dokončení práce uvnitř počítače postupujte podle pokynů v části [Po dokončení práce uvnitř počítače](#). Další vzorové postupy naleznete na domovské stránce Regulatory Compliance (Soulad s předpisy) na adrese dell.com/regulatory_compliance.

Postup

- 1 Připojte kabel kamery ke kameře.
- 2 Zarovnejte zarovnávací výčnělky na kameře se zadním krytem displeje.

Následné požadavky

- 1 Nasaďte [čelní kryt \(bezel\) displeje](#).
- 2 Nasaďte [sestavu displeje](#) zpět.
- 3 Namontujte [spodní rámeček](#).
- 4 Namontujte [klávesnici](#).
- 5 Namontujte [ventilátor](#).
- 6 Postupujte podle postupu od kroku 3 po krok 5 v části instalace [pevného disku](#).
- 7 Vložte [baterii](#).
- 8 Nasaďte [spodní kryt](#).

Vyjmutí zadního krytu displeje a sestavy antény



VAROVÁNÍ: Před manipulací uvnitř počítače si přečtěte bezpečnostní informace dodané s počítačem a postupujte podle kroků popsanych v části [Před manipulací uvnitř počítače](#). Po dokončení práce uvnitř počítače postupujte podle pokynů v části [Po dokončení práce uvnitř počítače](#). Další vzorové postupy naleznete na domovské stránce Regulatory Compliance (Soulad s předpisy) na adrese dell.com/regulatory_compliance.

Přípravné kroky

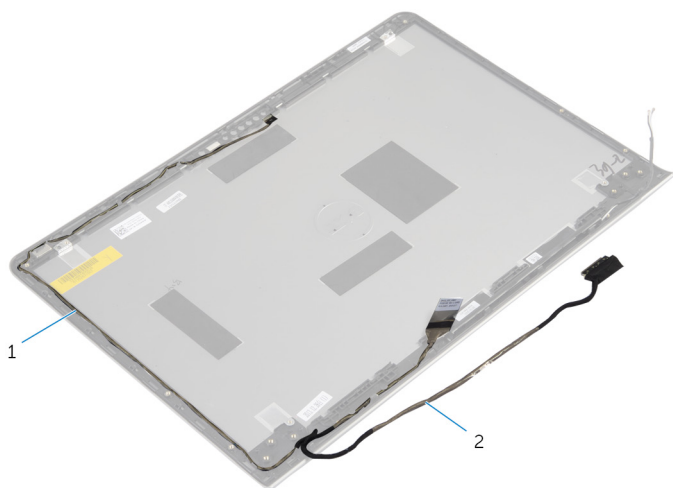


POZNÁMKA: Tyto instrukce se vztahují pouze na notebooky bez dotykového displeje.

- 1 Sejměte [spodní kryt](#).
- 2 Vyměňte [baterii](#).
- 3 Postupujte podle postupu od kroku 1 po krok 3 v části vyjmutí [pevného disku](#).
- 4 Demontujte [ventilátor](#).
- 5 Demontujte [klávesnici](#).
- 6 Demontujte [spodní rámeček](#).
- 7 Demontujte [sestavu displeje](#).
- 8 Demontujte [čelní kryt displeje \(bezel\)](#).
- 9 Demontujte [držáky displeje](#).
- 10 Demontujte [kameru](#).

Postup


Vyměňte kabel displeje a kabel kamery z vodítek na zadním krytu displeje.



1 Kabel kamery

2 kabel displeje

Montáž zadního krytu displeje a sestavy antény

 **VAROVÁNÍ:** Před manipulací uvnitř počítače si přečtěte bezpečnostní informace dodané s počítačem a postupujte podle kroků popsaných v části [Před manipulací uvnitř počítače](#). Po dokončení práce uvnitř počítače postupujte podle pokynů v části [Po dokončení práce uvnitř počítače](#). Další vzorové postupy naleznete na domovské stránce Regulatory Compliance (Soulad s předpisy) na adrese dell.com/regulatory_compliance.

Postup


Ved'te kabel displeje a kabel kamery vodičky na zadním krytu displeje.

Následné požadavky

- 1 Namontujte [kameru](#).
- 2 Namontujte [držáky displeje](#).
- 3 Nasaďte [čelní kryt \(bezel\) displeje](#).
- 4 Nasaďte [sestavu displeje](#) zpět.
- 5 Namontujte [spodní rámeček](#).
- 6 Namontujte [klávesnici](#).
- 7 Namontujte [ventilátor](#).
- 8 Postupujte podle postupu od kroku 3 po krok 5 v části instalace [pevného disku](#).
- 9 Vložte [baterii](#).
- 10 Nasaďte [spodní kryt](#).

Aktualizace systému BIOS

Aktualizaci systému BIOS je vhodné provést v případě, že je k dispozici jeho nová verze, nebo v případě výměny systémové desky. Postup aktualizace systému BIOS:

- 1 Zapněte počítač.
- 2 Přejděte na web **dell.com/support**.
- 3 Pokud máte k dispozici výrobní číslo počítače, zadejte výrobní číslo počítače a klikněte na tlačítko **Odeslat**.
Pokud nemáte k dispozici výrobní číslo počítače (Service Tag), klikněte na možnost **Automaticky zjistit můj produkt** a umožněte tak automatické rozpoznání výrobního čísla počítače.
 **POZNÁMKA:** Pokud nelze rozpoznat servisní štítek počítače automaticky, vyberte svůj produkt z kategorií produktů.
- 4 Klikněte na položku **Získat ovladače a položky ke stažení**.
- 5 Klikněte na možnost **Zobrazit všechny disky**.
- 6 V rozevíracím poli **Operační systém** vyberte operační systém nainstalovaný do počítače.
- 7 Klepněte na možnost **BIOS**.
- 8 Klikněte na odkaz **Stahování souboru** a stáhněte si nejnovější verzi systému BIOS pro váš počítač.
- 9 Na další stránce vyberte možnost **Stahování jednoho souboru** a klikněte na tlačítko **Pokračovat**.
- 10 Uložte soubor a po dokončení stahování přejděte do složky, kam jste uložili soubor s aktualizací systému BIOS.
- 11 Dvakrát klikněte na ikonu souboru s aktualizací systému BIOS a postupujte podle pokynů na obrazovce.

Pomoc a kontakt na společnost Dell



Zdroje samostatné pomoci

Informace a nápovědu k produktům a službám Dell můžete získat v těchto zdrojích samostatné pomoci.

Informace o samostatné pomoci	Možnosti samostatné pomoci
Přístup k nápovědě systému Windows	Windows 8.1 — Otevřete ovládací panel Hledat, zadejte do vyhledávacího pole výraz Nápověda a podpora a stiskněte klávesu Enter. Windows 7 — Klikněte na možnosti Start → Nápověda a podpora .
Informace o produktech a službách společnosti Dell	Viz web dell.com .
Informace o řešení potíží, uživatelské příručky, pokyny nastavení, technické údaje produktu, blogy technické nápovědy, ovladače, aktualizace softwaru atd.	Viz web dell.com/support .
Informace o systému Microsoft Windows 8/8.1	Viz web dell.com/windows8 .
Informace o systému Microsoft Windows 7	Klikněte na možnost Start → Všechny programy → Dokumentace nápovědy Dell .
Informace o operačním systému, nastavení a používání počítače, zálohování dat, diagnostice atd.	Viz část <i>Me and My Dell</i> na webu dell.com/support/manuals .

Kontaktování společnosti Dell

Informace o kontaktování společnosti Dell ohledně prodeje, technické podpory a záležitostí týkajících se zákaznických služeb naleznete na webu **dell.com/contactdell**.

-  **POZNÁMKA:** Dostupnost se liší v závislosti na zemi a produktu a některé služby nemusí být ve vaší zemi k dispozici.
-  **POZNÁMKA:** Pokud nemáte aktivní internetové připojení, můžete najít kontaktní informace na nákupní faktuře, balicím seznamu, účtence nebo v katalogu produktů společnosti Dell.